

目次

CONTENTS

2	学長メッセージ MESSAGE FROM THE PRESIDENT
3	東京藝術大学の使命と目標 THE MISSION AND AIMS OF TOKYO GEIDAI
4	大学の概要 OUTLINE OF UNIVERSITY 沿革略 HISTORICAL CHART
5	歴代校長及び学長 PRINCIPALS AND PRESIDENTS
6	組織 ORGANIZATION
7	役員 OFFICIALS 経営協議会 ADMINISTRATIVE COUNCIL 教育研究評議会 EDUCATION AND RESEARCH COUNCIL
8	管理職員 MANAGEMENT
9	職員数 NUMBER OF STAFF MEMBERS
10	学科及び専攻 DEPTMENTS AND MAJORS
12	学生の定員及び現員 NUMBER OF STUDENTS
14	学位授与数 DEGREES CONFERRED 修了者及び卒業生数 NUMBER OF GRADUATES
15	入学志願者及び合格者数 NUMBER OF APPLICANTS AND STUDENTS ADMITTED
18	大学間交流協定締結一覧 OVERSEAS AFFILIATED UNIVERSITIES / INSTITUTES
21	外国人留学生 INTERNATIONAL STUDENTS
22	施設・設備 FACILITIES
24	貸借対照表及び損益計算書 BALANCE SHEET AND STATEMENT OF PROFITS AND LOSSES
26	所蔵品・蔵書・楽器 ART COLLECTION・LIBRARY COLLECTION・MUSICAL INSTRUMENTS
27	上野校地配置図 UENO CAMPUS
28	取手校地配置図 TORIDE CAMPUS
29	横浜校地配置図 YOKOHAMA CAMPUS 千住校地配置図 SENJU CAMPUS
30	所在地 ADDRESSES
31	交通案内 ACCESS

学長メッセージ

MESSAGE FROM THE PRESIDENT



PROFILE

ひびの かつひこ

日比野 克彦

Katsuhiko Hibino

1958年岐阜市生まれ。1982年東京藝術大学美術学部デザイン科卒業。卒業制作で第一回デザイン賞受賞。1984年同大学院美術研究科修了。在学時にはサッカー部に所属。1982年第3回日本グラフィック展大賞、1983年第30回ADC賞最高賞、1986年シドニー・ビエンナーレ、1995年ヴェネチア・ビエンナーレ出品。1999年毎日デザイン賞グランプリ、2015年文化庁芸術選奨芸術振興部門 文部科学大臣賞 受賞。1995年に美術学部デザイン科助教授に就任。1999年美術学部先端芸術表現科の立ち上げに参加し、助教授として就任。2007年教授。2016年から美術学部長。2022年4月1日、学長に就任。

撮影：新津保建秀



TOKYO GEIDAI

東京藝術大学は2017年10月4日に創立130周年を迎え、新たに大学呼称「TOKYO GEIDAI」を制定しました。これを国際的ブランドとして掲げ、本学における研究・教育の実績を広く世界に発信してまいります。

屹度（きつと）

人のところは動き、うつろう。

その動き・うつろいがアート表現になる。

微弱なうつろいもあれば、一人では抱えきれない動きもある。

その動き・うつろいの表現を感じる場として様々な媒体がある。

長い地球の時間の中で表現・媒体は変容し続けている。

けれども、

ひとのところは、どうなのだろうか？

長い地球の時間の中で変わってきているのだろうか？

いないのだろうか？

そもそもこことは何なのか？

ひとつ確かに言えるのは・・・

アートによってところは動く。

だから、

不思議なところが集まっている社会の中で起こっている

現代の課題に対して、

アートが作用することによって、

社会の中の心が動きだすのではないだろうか。

アートが社会を動かすことができるのではないだろうか。

アートが人を生き生きとさせることができるのではないだろうか。

アートは人間にとっての生きる力なのだから、

屹度出来る。

令和4年4月

東京藝術大学 学長

日比野 克彦

東京藝術大学の使命と目標

THE MISSION AND AIMS OF TOKYO GEIDAI

東京藝術大学は、その前身である東京美術学校、東京音楽学校の創立以来130余年間、我が国の芸術教育研究の中核として、日本文化の伝統とその遺産を守りつつ、西欧の芸術思想及び技術を摂取、融合を図り幾多の優れた芸術家、中等教育から高等教育に亘る芸術分野の教育者・研究者を輩出してきました。

こうした歴史的経緯を踏まえ、我が国唯一の国立総合芸術大学として、創立以来の自由と創造の精神を尊重し、我が国の芸術文化の発展について指導的役割を果たすことが、東京藝術大学の使命であると考えています。

また、この使命の遂行のため、以下のことを基本的な目標としています。

- ・世界最高水準の芸術教育を行い、高い専門性と豊かな人間性を有した芸術家、芸術分野の教育者・研究者を養成する。
- ・国内外の芸術教育研究機関や他分野との交流等を行いながら、伝統文化の継承と新しい芸術表現の創造を推進する。
- ・心豊かな活力ある社会の形成にとって芸術のもつ重要性への理解を促す活動や、市民が芸術に親しむ機会の創出に努め、芸術をもって社会に貢献する。

大学の概要

OUTLINE OF UNIVERSITY

東京藝術大学は、国立学校設置法(昭和24年法律第150号)の公布施行により、東京美術学校(現在の美術学部)、東京音楽学校(現在の音楽学部)を包括して、昭和24年5月に設置され、美術学部(絵画科・彫刻科・工芸科・建築科・芸術学科)、音楽学部(作曲科・声楽科・器楽科・指揮科・楽理科)の2学部10学科と附属図書館が置かれました。

その後何度かにわたって学部の拡充改組が行われ、現在は美術学部(絵画科・彫刻科・工芸科・デザイン科・建築科・先端芸術表現科・芸術学科)、音楽学部(作曲科・声楽科・器楽科・指揮科・邦楽科・楽理科・音楽環境創造科)の2学部14学科と、附属図書館、大学美術館、演奏芸術センター等の施設を有しています。

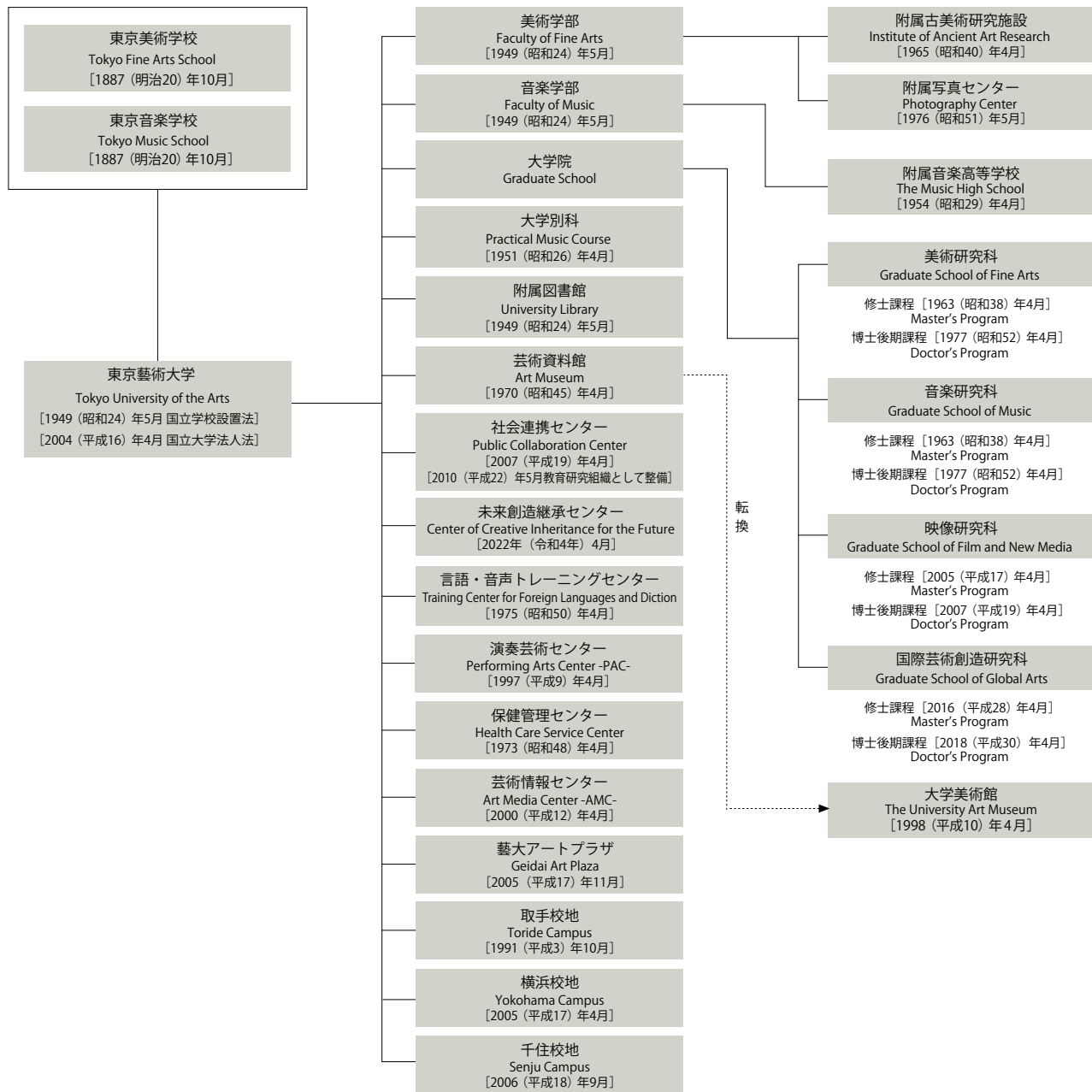
大学院は、美術研究科・音楽研究科・映像研究科・国際芸術創造研究科の4研究科において修士課程・博士後期課程を設置しています。また、大学別科、及び音楽学部附属する教育・研究施設として音楽高等学校を設置しています。

東京藝術大学のキャンパスは、東京都台東区上野公園内、茨城県取手市、神奈川県横浜市、東京都足立区千住に所在し、大部分の学科やその他の施設は上野公園内に集中しています。また、取手キャンパスでは美術学部2年以上の先端芸術表現科と大学院美術研究科の一部(壁画・ガラス・先端芸術表現・グローバルアートプラクティス)、横浜キャンパスでは大学院映像研究科、千住キャンパスでは音楽学部音楽環境創造科と大学院国際芸術創造研究科の多くの学生が学んでいます。

沿革略

HISTORICAL CHART

[] 内は設置年月



歴代校長及び学長

PRINCIPALS AND PRESIDENTS

東京美術学校長 Principals of Tokyo Fine Arts School

氏名 Name	専門 Subject of Study	職名 Office Held	在職期間 Period of Service
浜尾 新 HAMAEO Arata		校長事務取扱 Principal	1887 (明20) ~ 1890 (明23)
岡倉 寛三(天心) OKAKURA Kakuzo (Tenshin)	美術史 Art History	校長心得 Principal	1890 (明23)
〃	〃	校長 Principal	1890 (明23) ~ 1898 (明31)
高嶺 秀夫 TAKAMINE Hideo	教育学 Pedagogy	校長兼務 Principal	1898 (明31)
久保田 鼎 KUBOTA Kanae		校長心得 Principal	1898 (明31) ~ 1900 (明33)
〃	〃	校長 Principal	1900 (明33) ~ 1901 (明34)
正木 直彦 MASAKI Naohiko		校長 Principal	1901 (明34) ~ 1932 (昭7)
赤間 信義 AKAMA Nobuyoshi		校長事務取扱 Principal	1932 (昭7)
和田 英作 WADA Eisaku	油画 Oil Painting	校長 Principal	1932 (昭7) ~ 1936 (昭11)
岡田 三郎助 OKADA Saburosuke	〃	校長事務取扱 Principal	1936 (昭11)
芝田 徹心 SHIBATA Tesshin		校長 Principal	1936 (昭11) ~ 1940 (昭15)
沢田 源一 SAWADA Genichi		校長 Principal	1940 (昭15) ~ 1944 (昭19)
永井 浩 NAGAI Hiroshi		校長事務取扱 Principal	1944 (昭19)
上野 直昭 UENO Naoteru	美術史 Art History	校長 Principal	1944 (昭19) ~ 1949 (昭24)
〃	〃	校長事務取扱 Principal	1949 (昭24)
村田 良策 MURATA Ryosaku	美学 Aesthetics	校長 Principal	1949 (昭24) ~ 1952 (昭27)

東京音楽学校長 Principals of Tokyo Music School

氏名 Name	専門 Subject of Study	職名 Office Held	在職期間 Period of Service
伊澤 修二 ISAWA Shuji	教育学・作曲・音楽理論 Pedagogy・Composition・Music Theory	校長 Principal	1888 (明21) ~ 1891 (明24)
村岡 範為馳 MURAOKA Hanichi	音響学・音楽理論 Acoustics・Music Theory	校長 Principal	1891 (明24) ~ 1893 (明26)
嘉納 治五郎 KANO Jigoro	教育行政 Educational Administration	校長 Principal	1893 (明26) ~ 1897 (明30)
河内 信朝 KOCHI Nobutomo	教育行政 Educational Administration	校長 Principal	1897 (明30)
嘉納 治五郎 KANO Jigoro	教育行政 Educational Administration	校長 Principal	1897 (明30) ~ 1898 (明31)
矢田部 良吉 YATABE Ryokichi	植物学 Botany	校長 Principal	1898 (明31) ~ 1899 (明32)
渡邊 龍聖 WATANABE Ryusei	倫理学・哲学・英語 Ethics・Philosophy・English	校長 Principal	1899 (明32) ~ 1902 (明35)
大島 義脩 OSHIMA Yoshinaga	倫理学・哲学 Ethics・Philosophy	校長 Principal	1902 (明35) ~ 1904 (明37)
高嶺 秀夫 TAKAMINE Hideo	教育学 Pedagogy	校長 Principal	1904 (明37) ~ 1907 (明40)
湯原 元一 YUHARA Motoichi	行政 Administration	校長 Principal	1907 (明40) ~ 1917 (大6)
茨木 清次郎 IBARAKI Seijiro	英文学 English Literature	校長 Principal	1917 (大6) ~ 1918 (大7)
村上 直次郎 MURAKAMI Naojiro	史学 History	校長 Principal	1918 (大7) ~ 1928 (昭3)
乗杉 嘉壽 NORISUGI Kaju	哲学 Philosophy	校長 Principal	1928 (昭3) ~ 1945 (昭20)
田中 耕太郎 TANAKA Kotaro	国際法 International Law	校長 Principal	1945 (昭20) ~ 1946 (昭21)
小宮 豊隆 KOMIYA Toyotaka	ドイツ文学 German Literature	校長 Principal	1946 (昭21) ~ 1949 (昭24)
上野 直昭 UENO Naoteru	美術史 Art History	校長事務取扱 Principal	1949 (昭24)
加藤 成之 KATO Yoshiyuki	美学 Aesthetics	校長兼任 Principal	1949 (昭24)

東京藝術大学長 Presidents of Tokyo University of the Arts

(令和4年5月1日現在)

氏名 Name	専門 Subject of Study	職名 Office Held	在職期間 Period of Service
上野 直昭 UENO Naoteru	美術史 Art History	学長事務取扱 President	1949 (昭24) 年5月31日 ~ 1949 (昭24) 年9月30日
〃	〃	学長 President	1949 (昭24) 年10月1日 ~ 1961 (昭36) 年12月20日
小塚 新一郎 KOTSUKA Shinichiro	哲学・教育学 Philosophy・Pedagogy	学長 President	1961 (昭36) 年12月21日 ~ 1969 (昭44) 年12月20日
福井 直俊 FUKUI Naotoshi	ピアノ Piano	学長 President	1969 (昭44) 年12月21日 ~ 1979 (昭54) 年12月20日
山本 正男 YAMAMOTO Masao	美学 Aesthetics	学長 President	1979 (昭54) 年12月21日 ~ 1985 (昭60) 年12月20日
藤本 能道 FUJIMOTO Yoshimichi	陶芸 Ceramics	学長 President	1985 (昭60) 年12月21日 ~ 1989 (平成) 年12月20日
平山 郁夫 HIRAYAMA Ikuo	日本画 Japanese Painting	学長 President	1989 (平成) 年12月21日 ~ 1995 (平7) 年12月20日
澄川 喜一 SUMIKAWA Kiichi	彫刻 Sculpture	学長 President	1995 (平7) 年12月21日 ~ 2001 (平13) 年12月20日
平山 郁夫 HIRAYAMA Ikuo	日本画 Japanese Painting	学長 President	2001 (平13) 年12月21日 ~ 2005 (平17) 年12月20日
宮田 亮平 MIYATA Ryohei	鍛金 Metal Hammering	学長 President	2005 (平17) 年12月21日 ~ 2016 (平28) 年3月31日
澤 和樹 SAWA Kazuki	ヴァイオリン Violin	学長 President	2016 (平28) 年4月1日 ~ 2022 (令4) 年3月31日
日比野 克彦 HIBINO Katsuhiko	先端芸術表現 Inter-Media Art	学長 President	2022 (令4) 年4月1日 ~ 現在

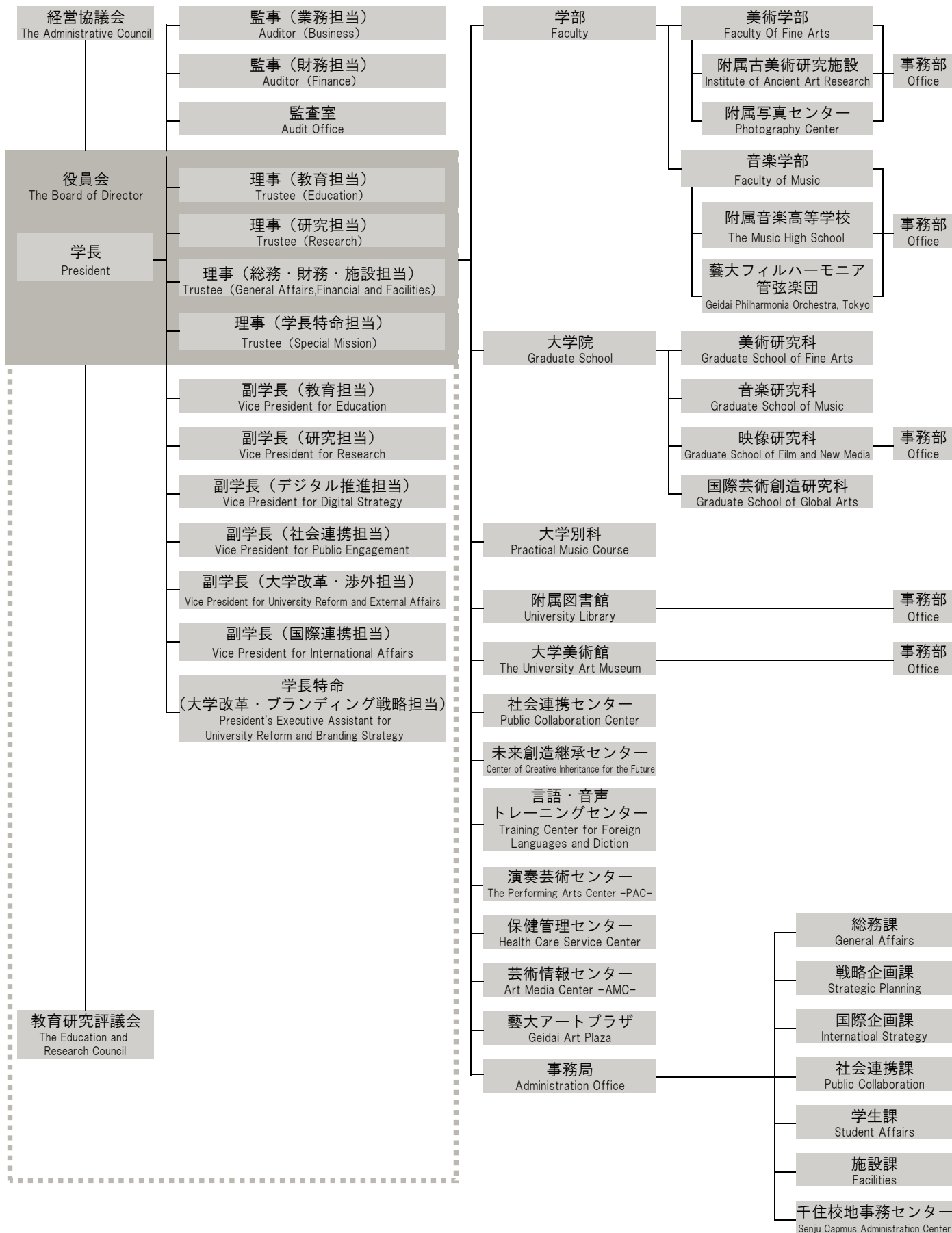


東京美術学校 Tokyo Fine Arts School



東京音楽学校 Tokyo Music School

(令和4年5月1日現在)



(令和4年5月1日現在)

役員等 OFFICIALS

学長 President	日比野 克彦 HIBINO Katsuhiko
理事・副学長(教育担当) Trustee, Vice President (Education)	迫 昭嘉 SAKO Akiyoshi
理事・副学長(研究担当) Trustee, Vice President (Research)	清水 泰博 KIYOMIZU Yasuhiro
理事(総務・財務・施設担当)・事務局長 Trustee (General Affairs, Financial and Facilities), Secretary General	大場 武 OBA Takeshi
理事(学長特命担当) Trustee (Special Mission)	国谷 裕子 KUNIYA Hiroko
理事(学長特命担当) Trustee (Special Mission)	麻生 和子 ASO Kazuko
副学長(デジタル推進担当) Vice President (Digital Strategy)	岡本 美津子 OKAMOTO Mitsuko
副学長(社会連携担当) Vice President (Public Engagement)	佐野 靖 SANO Yasushi
副学長(大学改革・渉外担当) Vice President (University Reform and External Affairs)	中村 政人 NAKAMURA Masato
副学長(国際連携担当) Vice President (International Affairs)	今村 有策 IMAMURA Yusaku
監事(業務担当) Auditor (Business)	浜田 健一郎 HAMADA Kenichiro
監事(財務担当) Auditor (Finance)	上田 良一 UEDA Ryoichi
学長特命 (大学改革・ブランディング戦略担当) Executive Assistant to the President (University Reform and Branding Strategy)	箭内 道彦 YANAI Michihiko

経営協議会 ADMINISTRATIVE COUNCIL

学長 President	日比野 克彦 HIBINO Katsuhiko
理事・副学長(教育担当) Trustee, Vice President (Education)	迫 昭嘉 SAKO Akiyoshi
理事・副学長(研究担当) Trustee, Vice President (Research)	清水 泰博 KIYOMIZU Yasuhiro
理事(総務・財務・施設担当)・事務局長 Trustee (General Affairs, Financial and Facilities), Secretary General	大場 武 OBA Takeshi
副学長(大学改革・渉外担当) Vice President(University Reform and External Affairs)	中村 政人 NAKAMURA Masato
外部委員 External Member	赤羽 真紀子 AKABANE Makiko CSRアジア株式会社 日本代表
外部委員 External Member	高橋 陽子 TAKAHASHI Yoko 公益社団法人日本フィランソロビー協会 理事長
外部委員 External Member	二宮 雅也 FUTAMIYA Masaya SOMPOホールディングス(株) 特別顧問
外部委員 External Member	御立 尚資 MITACHI Takashi 元ボストン コンサルティンググループ シニア・アドバイザー
外部委員 External Member	湯浅 真奈美 YUASA Manami プリティッシュ・カウンシル 東アジア地域アーツ部門ディレクター
外部委員 External Member	吉本 光宏 YOSHIMOTO Mitsuhiro 株式会社ニッセイ基礎研究所 社会研究部 研究理事

教育研究評議会 EDUCATION AND RESEARCH COUNCIL

学長 President	日比野 克彦 HIBINO Katsuhiko
理事・副学長(教育担当) Trustee, Vice President (Education)	迫 昭嘉 SAKO Akiyoshi
理事・副学長(研究担当) Trustee, Vice President (Research)	清水 泰博 KIYOMIZU Yasuhiro
理事(総務・財務・施設担当)・事務局長 Trustee (General Affairs, Financial and Facilities), Secretary General	大場 武 OBA Takeshi
副学長(デジタル推進担当) Vice President (Digital Strategy)	岡本 美津子 OKAMOTO Mitsuko
副学長(社会連携担当) Vice President (Public Engagement)	佐野 靖 SANO Yasushi
副学長(大学改革・渉外担当) Vice President (University Reform and External Affairs)	中村 政人 NAKAMURA Masato
副学長(国際連携担当) Vice President (International Affairs)	今村 有策 IMAMURA Yusaku
美術学部長 Dean of The Faculty of Fine Arts	光井 渉 MITSUI Wataru
音楽学部長 Dean of The Faculty of Music	杉本 和寛 SUGIMOTO Kazuhiro
大学院映像研究科長 Director, Graduate School of Film and New Media	桐山 孝司 KIRIYAMA Takashi
大学院国際芸術創造研究科長 Director, Graduate School of Global Arts	熊倉 純子 KUMAKURA Sumiko
附属図書館長 Director, The University Library	大森 晋輔 OMORI Shinsuke
大学美術館長 Director, The University Art Museum	黒川 廣子 KUROKAWA Hiroko
社会連携センター長 Director, Public Collaboration Center	佐野 靖 SANO Yasushi
演奏芸術センター長 Director, The Performing Arts Center	河野 文昭 KONO Fumiaki
美術学部教授 Faculty of Fine Arts	林 武史 HAYASHI Takeshi
音楽学部教授 Faculty of Music	大塚 直哉 OTSUKA Naoya



管理職員

MANAGEMENT

事務局 OFFICIALS

事務局長 Secretary General	大場 武 OBA Takeshi
総務課長 Chief of General Affairs	伊藤 進吾 ITO Shingo
課長補佐 Assistant Chief	土肥 清子 DOHI Seiko
戦略企画課長 Chief of Strategic Planning	吉光 紗綾子 YOSHIMITSU Sayako
課長補佐 Assistant Chief	神永 陽子 KAMINAGA Yoko
財務管理室長 Chief of Financial Management	神永 陽子 KAMINAGA Yoko
国際企画課長 Chief of International Strategy	豊嶋 美穂子 TOYOSHIMA Mihoko
社会連携課長 Chief of Public Collaboration	神永 彰 KAMINAGA Akira
課長補佐 Assistant Chief	山本 佳代子 YAMAMOTO Kayoko
渉外・産学共創室長 Chief of Public Relations and Academic-Industrial Co-Creation Office	神永 彰 KAMINAGA Akira
研究推進室長 Chief of Research Promotion Office	山本 佳代子 YAMAMOTO Kayoko
学生課長 Chief of Student Affairs	五十嵐 祐子 IKARASHI Yuko
課長補佐 Assistant Chief	田野邊 和也 TANOBE Kazuya
施設課長 Chief of Facilities	長井 麻衣子 NAGAI Maiko
課長補佐 Assistant Chief	東海林 憲生 SHOJI Norio
防災対策室長 Chief of Emergency Management	東海林 憲生 SHOJI Norio
千住校地事務センター事務長 Chief of Senju Campus Administration Center	豊田 浩司 TOYODA Koji

美術学部 Faculty of Fine Arts

学部長 Dean	光井 渉 MITSUI Wataru
事務長 Office Head	金井島 伸志 KANAIJIMA Shinji
取手校地事務室長 Office Head (Toride)	杉田 弘幸 SUGITA Hiroyuki

附属古美術研究施設 Institute of Ancient Art Research

施設長 Director	松田 誠一郎 MATSUDA Seiichiro
-----------------	-----------------------------

附属写真センター Photography Center

センター長 Director	鈴木 理策 SUZUKI Risaku
-------------------	------------------------

音楽学部 Faculty of Music

学部長 Dean	杉本 和寛 SUGIMOTO Kazuhiro
事務長 Office Head	野村 智行 NOMURA Tomoyuki
演奏企画室長 Chief of Performance Planning Office	荒木 康子 ARAKI Yasuko

附属音楽高等学校 The Music High School

校長 Principal	山下 薫子 YAMASHITA Kaoruko
副校長 Assistant Principal	平山 多郎 HIRAYAMA Taro
事務室長 Office Head	小寺 宏治 KODERA Koji

(令和4年5月1日現在)

大学院映像研究科 Graduate School of Film and New Media

研究科長 Director	桐山 孝司 KIRIYAMA Takashi
事務長 Office Head	吉野 範子 YOSHINO Noriko

大学院国際芸術創造研究科 Graduate School of Global Arts

研究科長 Director	熊倉 純子 KUMAKURA Sumiko
------------------	--------------------------

附属図書館 University Library

館長 Director	大森 晋輔 OMORI Shinsuke
事務長 Office Head	小林 丈則 KOBAYASHI Takenori

大学美術館 The University Art Museum

館長 Director	黒川 廣子 KUROKAWA Hiroko
事務長 Office Head	藤原 修 FUJIWARA Osamu

社会連携センター Public Collaboration Center

センター長 Director	佐野 靖 SANO Yasushi
-------------------	----------------------

未来創造継承センター Center of Creative Inheritance for the Future

センター長 Director	桐野 文良 KIRINO Fumiyooshi
-------------------	----------------------------

言語・音声トレーニングセンター Training Center for Foreign Languages and Diction

センター長 Director	大森 晋輔 OMORI Shinsuke
-------------------	-------------------------

演奏芸術センター Performing Arts Center

センター長 Director	河野 文昭 KONO Fumiaki
-------------------	-----------------------

保健管理センター Health Care Service Center

センター長 Director	田中 真理子 TANAKA Mariko
-------------------	-------------------------

芸術情報センター Art Media Center

センター長 Director	亀川 徹 KAMEKAWA Toru
-------------------	-----------------------

職員数

NUMBER OF STAFF MEMBERS

(令和4年5月1日現在)

教員 TEACHING STAFF

		教授 Professors	准教授 Associate Professors	講師 Senior Assistant Professors	助教 Assistant Professors	教諭 Attached School Teachers	合計 Total
美術学部 Faculty of Fine Arts	学部 Faculty	44 (2)	33 (12)	3 (2)	12 (5)		92 (21)
	附属古美術研究施設 Institute of Ancient Art Research				1 (1)		1 (1)
	附属写真センター Photography Center				1		1
大学院美術研究科 Graduate School of Fine Arts		7 (2)	6 (4)	1 (1)	1		15 (7)
音楽学部 Faculty of Music	学部 Faculty	47 (15)	30 (12)	2 (2)	1 (1)		80 (30)
	附属音楽高等学校 The Music High School					11 (4)	11 (4)
大学院映像研究科 Graduate School of Film and New Media		16 (1)	1	1 (1)	3 (2)		21 (4)
大学院国際芸術創造研究科 Graduate School of Global Arts		4 (2)	2 (2)		2 (1)		8 (5)
大学美術館 The University Art Museum		2 (1)	2		1 (1)		5 (2)
言語・音声トレーニングセンター Training Center for Foreign Languages and Diction			1 (1)		5 (3)		6 (4)
演奏芸術センター Performing Arts Center			5		2 (1)		7 (1)
保健管理センター Health Care Service Center		1 (1)	1				2 (1)
芸術情報センター Art Media Center			1		1		2
合計 Total		121 (24)	82 (31)	7 (6)	30 (15)	11 (4)	251 (80)

* ()内は、女性教員数を示し、内数である。 *特任は含まない。

事務職員、技術職員 ADMINISTRATIVE STAFF, TECHNICAL STAFF

		事務職員 Administrative staff	技術職員 Technical staff	合計 Total
事務局 Administration Office	総務課 General Affairs	13 (11)		13 (11)
	戦略企画課 Strategic Planning	18 (13)		18 (13)
	国際企画課 International Strategy	8 (6)		8 (6)
	社会連携課 Public Collaboration	15 (11)		15 (11)
	学生課 Student Affairs	12 (8)		12 (8)
	施設課 Facilities	3	10 (4)	13 (4)
	千住校地事務センター Senju Campus Administration Center	4 (1)		4 (1)
美術学部 Faculty of Fine Arts	学部 Faculty	18 (14)		18 (14)
	附属古美術研究施設 Institute of Ancient Art Research	1		1
	取手校地事務室 Toride Office	3 (1)		3 (1)
	音楽学部 Faculty of Music	22 (17)		22 (17)
音楽学部 Faculty of Music	学部 Faculty	22 (17)		22 (17)
	演奏企画室 Performance Planning Office	6 (4)		6 (4)
	附属音楽高等学校 The Music High School	2 (1)		2 (1)
	大学院映像研究科 Graduate School of Film and New Media	8 (5)		8 (5)
附属図書館 University Library	15 (10)		15 (10)	
大学美術館 The University Art Museum	8 (4)		8 (4)	
芸術情報センター Art Media Center	1	1	2	
合計 Total	157 (106)	11 (4)	168 (110)	

* ()内は、女性職員数を示し、内数である。

学科及び専攻

DEPARTMENTS AND MAJORS

(令和4年5月1日現在)

学部 FACULTY

本学の専門教育の特色は、美術学部においては主としてアトリエを中心とした制作活動に、音楽学部においては個人レッスンを中心とした個人指導によって学生の実技を修練し、創造性を生かした能力開発を行うことにあります。本学が開講している学科及び講座等は、次のとおりです。

美術学部 Fine Arts [7 学科 7 Departments 8 講座 8 Courses]

学科 Department	講座 Courses	主な専門科目 Special Subjects
絵画科 Painting	日本画 Japanese Painting	日本画実技制作、素描、古典模写、版画・壁画(3年次)、卒業制作、自画像(4年次)
	油画 Oil Painting	基礎実技課程(1～2年次)、専門実技課程(3～4年次)、ドローイング、絵画、現代美術、版画、壁画、油画技法・材料、卒業制作、自画像(4年次)
彫刻科 Sculpture	彫刻 Sculpture	素描、塑造、木彫、石彫、金属、テラコッタ、その他実材造形(1～4年次) 古典研究(3年次)、彫刻論(2～3年次)、卒業制作、自画像(4年次)
工芸科 Crafts	工芸 Crafts	分野:彫金、鍛金、鍍金、漆芸、陶芸、染織、素材造形(木材・ガラス) 実材実習、絵画実習、塑造実習、工芸制作論(1年次)、工芸総合演習(3年次)、卒業制作(4年次)
デザイン科 Design	デザイン Design	デザイン基礎実技、デザイン技法Ⅰ、デザイン実技Ⅰ(1年次)、デザイン技法Ⅱ、デザイン実技Ⅱ(2年次)、 デザイン実技Ⅲ(3年次)、デザイン実技Ⅳ、卒業制作(4年次)、他にデザイン概説、デザイン原論等、専門科目
建築科 Architecture	建築 Architecture	設計製図(1～4年次)、建築構法、CAD図法演習、構造計画、建築理論ほか(1年次) 西洋建築史、建築材料、環境工学ほか(2年次)、建築設備、建築一般構造、建築計画、都市設計ほか(3年次)、卒業制作(4年次)
先端芸術表現科 Inter-Media Art	インターメディアアート Inter-Media Art	インターメディアアート実技(1～4年次)、同概論(1～3年次)・同演習(2～4年次)、 他に、メディア概論、現代芸術概論ほか、インターンシップ、卒業制作(4年次)
芸術学科 Aesthetics and Art History	芸術学 Aesthetics and Art History	美学・日本美術史・東洋美術史・西洋美術史・工芸史の概説、概論(1～3年次)、基礎造形実技(日本画・油画・彫刻、1～2年次)、 特殊講義・演習(1～4年次)、古美術研究旅行(2年次)、卒業論文(4年次)

音楽学部 Music [7 学科 7 Departments 10 講座 10 Courses]

学科 Department	講座 Courses	主な専門科目 Special Subjects
作曲科 Composition	作曲 Composition	作曲実技Ⅰ・Ⅱ、管弦楽法(実習)、楽曲解析、作曲研究、学内演奏(4年次)、ピアノ(1～2年次)、ソルフェージュ、 卒業作品
声楽科 Vocal Music	声楽 Vocal Music	声楽実技(1～4年次)、合唱(1～3年次)、声楽アンサンブル(室内合唱)(3～4年次)、学内演奏、 オペラ基礎、オペラ実習、声楽史、オペラ史、ピアノ、ソルフェージュ、和声、卒業演奏
器楽科 Instrumental Music	鍵盤楽器 Keyboard Instrument	各専門楽器実技(1～4年次)、学内演奏会(3～4年次)、ソルフェージュ、西洋音楽史、和声(1～2年次)、卒業演奏 以上は各専攻共通、以下は各専攻により加わるもの。
	弦管打楽器 String, Wind and Percussion Instrument	[ピアノ] 合奏、伴奏(1～2年次) [オルガン] 通奏低音実習(1～2年次)、オルガン概論(1年次)
	古楽 Early Music	[弦 楽] ピアノ(1年次)、弦楽合奏(1年次)、室内楽(1～4年次)、オーケストラ(2～4年次) [管打楽] ピアノ(1年次)、室内楽(1～4年次)、吹奏楽、オーケストラ(2～4年次) [古 楽] 古楽アンサンブル(1～4年次)、通奏低音実習(1～4年次)
指揮科 Conducting	指揮 Conducting	指揮実技(楽曲分析・オーケストラ)(1～4年次)、学内演奏(4年次)、ピアノ(1～2年次)、 スコアリーダーディング、ソルフェージュ、弦管打楽器実技、和声(1～2年次)、卒業演奏
邦楽科 Traditional Japanese Music	邦楽 Traditional Japanese Music	専攻:長唄三味線、常磐津三味線、清元三味線、長唄、常磐津、清元、箏曲山田流、箏曲生田流、現代箏曲、尺八、 能楽、能楽囃子、邦楽囃子、現代邦楽囃子、日本舞踊、雅楽、各専攻実技(1～4年次) 各専攻実技総合実習(1～4年次)、学内演奏(4年次)、各専攻関連実技(1～4年次)、邦楽合奏研究(3～4年次)、 各専攻演奏論(1～4年次)、邦楽実技論(1～2年次)、卒業演奏
楽理科 Musicology	音楽学 Musicology	音楽学各分野の概説(西洋音楽史、日本音楽史、東洋音楽史、音楽美学、音楽理論、音楽民族学)、初級演習、ソルフェージュ、 和声、副科実技、講義、演習、楽書講読(英、独、仏、羅、伊、日、中、露)、研究旅行、音楽学実習、卒業論文
音楽環境創造科 Musical Creativity and the Environment	音楽環境創造 Musical Creativity and the Environment	プロジェクト、音楽文化史、音楽環境創造概説、特殊講義、演習、音楽基礎演習、卒業制作
	言語芸術(共通講座) Literary Arts	

大学別科 PRACTICAL MUSIC COURSE

大学別科は、音楽に関する技能を教授する2年制のコースです。専攻実技には声楽、器楽(ピアノ・オルガン・弦楽器・管打楽器・古楽)、邦楽(三味線音楽・邦楽囃子・箏曲・尺八・能楽・能楽囃子)があり、個人指導による授業が行われます。修了者には「修了証書」を授与します。

区分 Classification	専修区分 Research Divisions		
音楽 Music	声楽 Vocal Music	器楽 Instrumental Music	邦楽 Traditional Japanese Music

附属学校 UPPER SECONDARY EDUCATION

将来の優れた音楽家育成のための早期専門教育を目的とし、専門実技・副科実技をはじめ、室内楽・ピアノ初見アンサンブル・オーケストラ・合唱・邦楽合奏などの音楽実技科目、ソルフェージュ・音楽史・音楽理論・演奏法などの音楽科目の他に普通科目の教育を行っています。また校外合宿などの特別教育活動を通して、高い教養と魅力的な人間性の涵養に努めています。

区分 Classification	専修区分 Research Divisions				
音楽学部附属音楽高等学校 The Music High School Attached to the Faculty of Music	作曲 Composition	ピアノ Piano	弦楽器 String Instrument	管・打楽器 Wind and Percussion Instrument	邦楽 Traditional Japanese Music

大学院 GRADUATE SCHOOL

本学には、より広い視野に立って芸術についての精深な学識と技術を授け、芸術の各分野における創造、表現、研究能力又は芸術に関する職業等に必要な高度の能力を養い、さらには自立して創作、研究活動を行うに必要な高度の能力を備えた研究者を養成するために大学院美術研究科、音楽研究科、映像研究科及び国際芸術創造研究科が設置されており、それぞれ前期2年の修士課程及び後期3年の博士後期課程があります。

美術研究科 Graduate School of Fine Arts

修士課程(前期2年の課程) Master's Program		博士後期課程(後期3年の課程) Doctor's Program	
専攻 Major	研究分野 Research Field	専攻 Major	研究領域 Research Area
絵画科 Painting	日本画、油画、版画、壁画、油画技法・材料	美術 Fine Arts	日本画、油画、版画、壁画、油画技法・材料
彫刻 Sculpture	彫刻		彫刻
工芸 Crafts	彫金、鍛金、鍍金、漆芸(漆工・木工)、 陶芸(陶・磁・ガラス造形)、染織		工芸
デザイン Design	デザイン		デザイン
建築 Architecture	建築設計、環境設計、構造計画、建築理論		建築
先端芸術表現 Inter-Media Art	先端芸術表現		先端芸術表現
芸術学 Aesthetics and Art History	美学、日本・東洋美術史、西洋美術史、工芸史、美術教育、 美術解剖学		芸術学(美学、日本・東洋美術史、西洋美術史、工芸史、 美術教育、美術解剖学)
文化財保存学 Conservation	保存修復、保存科学(システム保存学 ※連携講座)		グローバルアートプラクティス
グローバルアートプラクティス Global Art Practice	グローバルアートプラクティス	文化財保存学 Conservation	保存修復、保存科学(システム保存学 ※連携講座)

音楽研究科 Graduate School of Music

修士課程(前期2年の課程) Master's Program		博士後期課程(後期3年の課程) Doctor's Program	
専攻 Major	研究分野 Research Field	専攻 Major	研究領域 Research Area
作曲 Composition	作曲	音楽 Music	作曲
声楽 Vocal Music	独唱		声楽
オペラ Opera	オペラ		鍵盤楽器
器楽 Instrumental Music	ピアノ		弦・管・打楽器(弦楽器、管楽器、打楽器、室内楽)
	オルガン		
	弦楽		
	管打楽		
	室内楽		古楽
	古楽		指揮
指揮 Conducting	指揮		邦楽
邦楽 Traditional Japanese Music	三味線音楽、箏曲、尺八、能楽、能楽囃子、邦楽囃子、 日本舞踊		音楽学、音楽教育、ソルフェージュ、音楽文芸、 音楽音響創造、芸術環境創造
音楽文化学 Musicology and Music Studies	音楽学、音楽教育、ソルフェージュ、音楽文芸、 音楽音響創造		

映像研究科 Graduate School of Film and New Media

修士課程(前期2年の課程) Master's Program		博士後期課程(後期3年の課程) Doctor's Program	
専攻 Major	研究分野 Research Field	専攻 Major	研究領域 Research Area
映画 Film Production	映画表現技術、映画制作技術		
メディア映像 New Media	創造表現、構想設計、ゲーム研究	映像メディア学 Film and New Media Studies	映像メディア
アニメーション Animation	創造表現、研究・理論、ゲーム研究		

国際芸術創造研究科 Graduate School of Global Arts

修士課程(前期2年の課程) Master's Program		博士後期課程(後期3年の課程) Doctor's Program	
専攻 Major	研究分野 Research Field	専攻 Major	研究領域 Research Area
アートプロデュース Arts Studies and Curatorial practices	アートマネジメント、キュレーション、リサーチ	アートプロデュース Arts Studies and Curatorial practices	アートマネジメント、キュレーション、リサーチ

学生の定員及び現員

NUMBER OF STUDENTS

学部 FACULTY

(令和4年5月1日現在)

美術学部 Fine Arts [7 学科 7 Departments]

学科 Department	講座 Course	入学定員 Number Admitted Annually	収容定員 Total Capacity	在学生数 Registered Students				
				1年次 1st Year	2年次 2nd Year	3年次 3rd Year	4年次 4th Year	計 Total
絵画科 Painting	日本画 Japanese Painting	25	320	25 (18)	25 (18)	28 (20)	22 (17)	100 (73)
	油画 Oil Painting	55		56 (26)	60 (33)	61 (33)	63 (44)	240 (136)
彫刻科 Sculpture	彫刻 Sculpture	20	80	20 (8)	20 (11)	24 (14)	25 (9)	89 (42)
工芸科 Crafts	工芸 Crafts	30	120	30 (25)	32 (26)	32 (25)	31 (25)	125 (101)
デザイン科 Design	デザイン Design	45	180	45 (33)	45 (32)	46 (32)	52 (38)	188 (135)
建築科 Architecture	建築 Architecture	15	60	16 (7)	17 (8)	17 (6)	15 (6)	65 (27)
先端芸術表現科 Inter-Media Art	インターメディアアート Inter-Media Art	24	96	24 (18)	24 (16)	31 (20)	36 (27)	115 (81)
芸術学 Aesthetics and Art History	芸術学 Aesthetics and Art History	20	80	20 (16)	20 (14)	25 (20)	22 (17)	87 (67)
小計 Sub Total		234	936	236 (151)	243 (158)	264 (170)	266 (183)	1009 (662)

音楽学部 Music [7 学科 7 Departments]

学科 Department	講座 Course	入学定員 Number Admitted Annually	収容定員 Total Capacity	在学生数 Registered Students				
				1年次 1st Year	2年次 2nd Year	3年次 3rd Year	4年次 4th Year	計 Total
作曲科 Composition	作曲 Composition	15	60	15 (5)	15 (5)	15 (5)	19 (11)	64 (26)
声楽科 Vocal Music	声楽 Vocal Music	54	216	54 (36)	54 (32)	53 (33)	59 (36)	220 (137)
器楽科 Instrumental Music	鍵盤楽器 Keyboard Instrument	98	392	101 (59)	101 (68)	101 (63)	111 (77)	414 (267)
	弦管打楽器 String, Wind and Percussion Instrument							
	古楽 Early Music							
指揮科 Conducting	指揮 Conducting	2	8	2 (1)	2	2	2 (1)	8 (2)
邦楽科 Traditional Japanese Music	邦楽 Traditional Japanese Music	25	100	26 (17)	19 (13)	21 (18)	29 (19)	95 (67)
楽理科 Musicology	音楽学 Musicology	23	92	23 (15)	23 (15)	24 (18)	35 (25)	105 (73)
音楽環境創造科 Musical Creativity and the Environment	音楽環境創造 Musical Creativity and the Environment	20	80	21 (12)	22 (8)	20 (16)	26 (14)	89 (50)
小計 Sub Total		237	948	242 (145)	236 (141)	236 (153)	281 (183)	995 (622)

合計 Total

学科 Department	講座 Course	入学定員 Number Admitted Annually	収容定員 Total Capacity	在学生数 Registered Students				
				1年次 1st Year	2年次 2nd Year	3年次 3rd Year	4年次 4th Year	計 Total
美術学部 Fine Arts		234	936	236 (151)	243 (158)	264 (170)	266 (183)	1009 (662)
音楽学部 Music		237	948	242 (145)	236 (141)	236 (153)	281 (183)	995 (622)
合計 Total		471	1884	478 (296)	479 (299)	500 (323)	547 (366)	2004 (1284)

* () 内は、女子学生数を示し、内数である。

大学院 GRADUATE SCHOOL

美術研究科 Graduate School of Fine Arts

区分 Classification	専攻 Major	入学定員 Number Admitted Annually	収容定員 Total Capacity	在学生数 Registered Students					計 Total
				1年次 1st Year	2年次 2nd Year	3年次 3rd Year	4年次 4th Year	5年次 5th Year	
修士課程 Master's Program	絵画 Painting	50	100	53 (34)	74 (43)	-	-	-	127 (77)
	彫刻 Sculpture	13	26	17 (7)	26 (16)	-	-	-	43 (23)
	工芸 Crafts	26	52	33 (24)	39 (28)	-	-	-	72 (52)
	デザイン Design	30	60	39 (21)	54 (36)	-	-	-	93 (57)
	建築 Architecture	18	36	20 (7)	32 (12)	-	-	-	52 (19)
	先端芸術表現 Inter-Media Art	22	44	27 (17)	55 (37)	-	-	-	82 (54)
	芸術学 Aesthetics and Art History	21	42	13 (8)	22 (19)	-	-	-	35 (27)
	文化財保存学 Conservation	18	36	18 (16)	19 (14)	-	-	-	37 (30)
	グローバルアートプラクティス Global Art Practice	18	36	18 (12)	29 (18)	-	-	-	47 (30)
小計 Sub Total		216	432	238 (146)	350 (223)	-	-	-	588 (369)
博士後期課程 Doctor's Program	美術 Fine Arts	25	75	-	-	30 (17)	29 (16)	73 (46)	132 (79)
	文化財保存学 Conservation	10	30	-	-	6 (2)	4 (2)	15 (11)	25 (15)
小計 Sub Total		35	105	-	-	36 (19)	33 (18)	88 (57)	157 (94)

音楽研究科 Graduate School of Music

区分 Classification	専攻 Major	入学定員 Number Admitted Annually	収容定員 Total Capacity	在学生数 Registered Students					計 Total	
				1年次 1st Year	2年次 2nd Year	3年次 3rd Year	4年次 4th Year	5年次 5th Year		
修士課程 Master's Program	作曲 Composition	7	14	5 (1)	10 (2)	-	-	-	15 (3)	
	声楽 Vocal Music	12	24	13 (8)	23 (15)	-	-	-	36 (23)	
	オペラ Opera	8	16	6 (5)	14 (8)	-	-	-	20 (13)	
	器楽 Instrumental Music	45	90	56 (43)	95 (65)	-	-	-	151 (108)	
	指揮 Conducting	3	6	2	1	-	-	-	3	
	邦楽 Traditional Japanese Music	9	18	6 (2)	12 (8)	-	-	-	18 (10)	
	音楽文化学 Musicology and Music Studies	29	58	19 (11)	34 (22)	-	-	-	53 (33)	
	小計 Sub Total		113	226	107 (70)	189 (120)	-	-	-	296 (190)
	博士後期課程 Doctor's Program	音楽 Music	20	60	-	-	11 (8)	8 (4)	44 (28)	63 (40)
小計 Sub Total		20	60	-	-	11 (8)	8 (4)	44 (28)	63 (40)	

映像研究科 Graduate School of Film and New Media

区分 Classification	専攻 Major	入学定員 Number Admitted Annually	収容定員 Total Capacity	在学生数 Registered Students					計 Total
				1年次 1st Year	2年次 2nd Year	3年次 3rd Year	4年次 4th Year	5年次 5th Year	
修士課程 Master's Program	映画 Film Production	32	64	31 (12)	33 (20)	-	-	-	64 (32)
	メディア映像 New Media	16	32	12 (5)	17 (10)	-	-	-	29 (15)
	アニメーション Animation	16	32	14 (9)	28 (22)	-	-	-	42 (31)
	小計 Sub Total		64	128	57 (26)	78 (52)	-	-	-
博士後期課程 Doctor's Program	映像メディア学 Film and New Media Studies	3	9	-	-	2	4 (2)	12 (4)	18 (6)
小計 Sub Total		3	9	-	-	2	4 (2)	12 (4)	18 (6)

国際芸術創造研究科 Graduate School of Global Arts

区分 Classification	専攻 Major	入学定員 Number Admitted Annually	収容定員 Total Capacity	在学生数 Registered Students					計 Total
				1年次 1st Year	2年次 2nd Year	3年次 3rd Year	4年次 4th Year	5年次 5th Year	
修士課程 Master's Program	アートプロデュース Arts Studies and Curatorial Practices	10	20	10 (6)	20 (15)	-	-	-	30 (21)
博士後期課程 Doctor's Program	アートプロデュース Arts Studies and Curatorial Practices	5	15	-	-	6 (5)	5 (5)	13 (7)	24 (17)

合計 Total

区分 Classification	入学定員 Number Admitted Annually	収容定員 Total Capacity	在学学生数 Registered Students					
			1年次 1st Year	2年次 2nd Year	3年次 3rd Year	4年次 4th Year	5年次 5th Year	計 Total
美術研究科 Graduate School of Fine Arts	251	537	238 (146)	350 (223)	36 (19)	33 (18)	88 (57)	745 (463)
音楽研究科 Graduate School of Music	133	286	107 (70)	189 (120)	11 (8)	8 (4)	44 (28)	359 (230)
映像研究科 Graduate School of Film and New Media	67	137	57 (26)	78 (52)	2	4 (2)	12 (4)	153 (84)
国際芸術創造研究科 Graduate School of Global Arts	15	35	10 (6)	20 (15)	6 (5)	5 (5)	13 (7)	54 (38)
合計 Total	466	995	412 (248)	637 (410)	55 (32)	50 (29)	157 (96)	1311 (815)

* () 内は、女子学生数を示し、内数である。

大学別科 PRACTICAL MUSIC COURSE

区分 Classification	専修区分 Research Division	入学定員 Number Admitted Annually	収容定員 Total Capacity	在学学生数 Registered Students		
				1年次 1st Year	2年次 2nd Year	計 Total
音楽 Music	声乐 Vocal Music	20	40	24 (17)	27 (13)	51 (30)
	器楽 Instrumental Music					
	邦楽 Traditional Japanese Music					

* () 内は、女子学生数を示し、内数である。

附属学校 UPPER SECONDARY EDUCATION

区分 Classification	専修区分 Research Division	入学定員 Number Admitted Annually	収容定員 Total Capacity	在学学生数 Registered Students			
				1年次 1st Year	2年次 2nd Year	3年次 3rd Year	計 Total
音楽学部附属音楽高等学校 The Music High School	作曲 Composition ピアノ Piano 弦楽器 String Instrument 管・打楽器 Wind and Percussion Instrument 邦楽 Traditional Japanese Music	40	120	39 (31)	35 (24)	39 (30)	113 (85)

* () 内は、女子学生数を示し、内数である。

学位授与数・修了者及び卒業生数

DEGREES CONFERRED・NUMBER OF GRADUATES

(令和4年5月1日現在)

学位授与数 DEGREES CONFERRED

区分 Classification	美術学部 Faculty of Fine Arts	美術研究科 Graduate School of Fine Arts		音楽学部 Faculty of Music	音楽研究科 Graduate School of Music		映像研究科 Graduate School of Film and New Media		国際芸術創造研究科 Global Arts	
	学士 (美術) Bachelor	修士 (美術 / 芸術表現 / 文化財) Master	博士 (美術 / 文化財 / 学術) Doctor	学士 (音楽) Bachelor	修士 (音楽) Master	博士 (音楽 / 音楽学 / 学術) Doctor	修士 (映像) Master	博士 (学術) Doctor	修士 (学術) Master	博士 (学術) Doctor
令和3年度 2021	212	200	34 (1)	237	106	15	62	1	14	2
令和2年度 2020	221	234	26	215	92	9	50	-	8	1
累計 Cumulative Total	14,471	9,330	723 (17)	14,787	4,859	379 (13)	846	18	58	3

* () 内は、論文博士数を示し、内数である。

修了者及び卒業生数 NUMBER OF GRADUATES

区分 Classification	大学別科 Partical Music Course	附属音楽高等学校 The Music High School
令和3年度 2021	19	40
令和2年度 2020	12	37
累計 Cumulative Total	1,631	2,505

入学志願者及び合格者数

NUMBER OF APPLICANTS AND STUDENTS ADMITTED

(令和4年5月1日現在)

学部 FACULTY

美術学部 Fine Arts [7 学科 7 Departments]

区分 Classification	入学定員 Number Admitted Annually	志願者数 Applicants			合格者数 Students Admitted			倍率 Acceptance Rate	
		男 Male	女 Female	計 Total	男 Male	女 Female	計 Total		
絵画科 Painting	日本画 Japanese Painting	25	106	272	378	7	18	25	15.1
	油画 Oil Painting	55	295 (8)	656 (5)	951 (13)	28	24 (1)	52 (1)	17.3
	小計 Sub Total	80	401 (8)	928 (5)	1329 (13)	35	42 (1)	77 (1)	16.6
彫刻科 Sculpture	20	89	89	178	12	8	20	8.9	
工芸科 Crafts	30	60 (1)	163	223 (1)	5	25	30	7.4	
デザイン科 Design	45	193 (1)	438	631 (1)	12	32	44	14	
建築科 Architecture	15	42 (1)	46 (1)	88 (2)	9	6	15	5.9	
先端芸術表現科 Inter-Media Art	24	34	106 (1)	140 (1)	6	18	24	5.8	
芸術学科 Aesthetics and Art History	20	36 (1)	68 (1)	104 (2)	4	16	20	5.2	
小計 Sub Total	234	855 (12)	1838 (8)	2693 (20)	83	147 (1)	230 (1)	11.5	

音楽学部 Music [7 学科 7 Departments]

区分 Classification	入学定員 Number Admitted Annually	志願者数 Applicants			合格者数 Students Admitted			倍率 Acceptance Rate
		男 Male	女 Female	計 Total	男 Male	女 Female	計 Total	
作曲科 Composition	15	26	16	42	10	5	15	2.8
声乐科 Vocal Music	54	55	136	191	18	36	54	3.5
器楽科 Instrumental Music	98	123	243	366	42	59	101	3.7
指揮科 Conducting	2	7	3	10	1	1	2	5
邦楽科 Traditional Japanese Music	25	14	27	41	9	17	26	1.6
楽理科 Musicology	23	12	35	47	8	15	23	2
音楽環境創造科 Musical Creativity and the Environment	20	69	69	138	8	12	20	6.9
小計 Sub Total	237	306	529	835	96	145	241	3.5

合計 Total

区分 Classification	入学定員 Number Admitted Annually	志願者数 Applicants			合格者数 Students Admitted			倍率 Acceptance Rate
		男 Male	女 Female	計 Total	男 Male	女 Female	計 Total	
美術学部 Fine Arts	234	855 (12)	1838 (8)	2693 (20)	83	147 (1)	230 (1)	11.5
音楽学部 Music	237	306	529	835	96	145	241	3.5
小計 Sub Total	471	1161 (12)	2367 (8)	3528 (20)	179	292 (1)	471 (1)	7.5

* () 内は、外国人留学生数を示し、外数である。* 帰国子女特別選抜、外国教育課程出身者特別選抜、音楽学部 SSP 入試の数は含まない。

美術研究科 Graduate School of Fine Arts

区分 Classification	専攻名 Classification	入学定員 Number Admitted Annually	志願者数 Applicants			合格者数 Students Admitted			倍率 Acceptance Rate
			男 Male	女 Female	計 Total	男 Male	女 Female	計 Total	
修士課程 Master's Program	絵画 Painting	50	40 (26)	72 (45)	112 (71)	16 (3)	31 (3)	47 (6)	2.2
	彫刻 Sculpture	13	15 (6)	12 (3)	27 (9)	9 (1)	6 (1)	15 (2)	2.1
	工芸 Crafts	26	13 (5)	29 (14)	42 (19)	8 (1)	21 (3)	29 (4)	1.6
	デザイン Design	30	24 (31)	33 (56)	57 (87)	14 (4)	21 (4)	35 (4)	1.9
	建築 Architecture	18	40 (5)	20 (8)	60 (13)	13	7	20	3.3
	先端芸術表現 Inter-Media Art	22	20 (25)	32 (36)	52 (61)	10	15 (3)	25 (3)	2.4
	芸術学 Aesthetics and Art History	21	11	19	30	6	8	14	1.4
	文化財保存学 Conservation	18	3 (3)	17 (16)	20 (19)	2	10 (6)	12 (6)	1.1
	グローバルアート プラクティス Global Art Practice	18	3 (14)	8 (25)	11 (39)	(6)	5 (7)	5 (13)	0.6
	小計 Sub Total		216	169 (115)	242 (203)	411 (318)	78 (15)	124 (23)	202 (38)
博士後期課程 Doctor's Program	美術 Fine Arts	25	15 (14)	25 (33)	40 (47)	8 (6)	10 (7)	18 (13)	1.6
	文化財保存学 Conservation	10	1 (3)	2 (1)	3 (4)	1 (3)	2 (2)	3 (3)	0.3
小計 Sub Total		35	16 (17)	27 (34)	43 (51)	9 (9)	12 (7)	21 (16)	0.5

音楽研究科 Graduate School of Music

区分 Classification	専攻名 Classification	入学定員 Number Admitted Annually	志願者数 Applicants			合格者数 Students Admitted			倍率 Acceptance Rate	
			男 Male	女 Female	計 Total	男 Male	女 Female	計 Total		
修士課程 Master's Program	作曲 Composition	7	12	3	15	4	1	5	2.1	
	声乐 Vocal Music	12	21 (1)	51 (1)	72 (2)	4 (1)	8	12 (1)	6	
	オペラ Opera	8	4	22 (1)	26 (1)	1	6	7	3.3	
	器楽 Instrumental Music	45	39 (1)	106 (2)	145 (3)	13	43	56	3.2	
	指揮 Conducting	3	3	-	3	2	-	2	1	
	邦楽 Traditional Japanese Music	9	4 (1)	7	11 (1)	4	2	6	1.2	
	音楽文化学 Musicology and Music Studies	29	14 (3)	26 (5)	40 (8)	6 (2)	10 (1)	16 (3)	1.4	
	小計 Sub Total		113	97 (6)	215 (9)	312 (15)	34 (3)	70 (1)	104 (4)	2.8
	博士後期課程 Doctor's Program	音楽 Music	20	10 (2)	17 (2)	27 (4)	2 (1)	8 (1)	10 (2)	1.4
	小計 Sub Total		20	10 (2)	17 (2)	27 (4)	2 (1)	8 (1)	10 (2)	1.4

映像研究科 Graduate School of Film and New Media

区分 Classification	専攻名 Classification	入学定員 Number Admitted Annually	志願者数 Applicants			合格者数 Students Admitted			倍率 Acceptance Rate
			男 Male	女 Female	計 Total	男 Male	女 Female	計 Total	
修士課程 Master's Program	映画 Film Production	32	52 (25)	26 (22)	78 (47)	14 (5)	6 (6)	20 (11)	2.4
	メディア映像 New Media	16	21 (6)	13 (8)	34 (14)	7	7 (1)	14 (1)	2.1
	アニメーション Animation	16	11 (19)	14 (28)	25 (47)	4 (1)	4 (5)	8 (6)	1.6
	小計 Sub Total		64	84 (50)	53 (58)	137 (108)	25 (6)	17 (12)	42 (18)
博士後期課程 Doctor's Program	映像メディア学 Film and New Media Studies	3	2 (1)	(2)	2 (3)	2	-	2	0.7
小計 Sub Total		3	2 (1)	(2)	2 (3)	2	-	2	0.7

国際芸術創造研究科 Graduate School of Global Arts

区分 Classification	専攻名 Classification	入学定員 Number Admitted Annually	志願者数 Applicants			合格者数 Students Admitted			倍率 Acceptance Rate
			男 Male	女 Female	計 Total	男 Male	女 Female	計 Total	
修士課程 Master's Program	アートプロデュース Arts Studies and Curatorial Practices	10	12 (8)	15 (20)	27 (28)	1 (4)	4 (2)	5 (6)	2.7
博士後期課程 Doctor's Program	アートプロデュース Arts Studies and Curatorial Practices	5	2	2 (8)	4 (8)	1	1 (4)	2 (4)	0.8

合計 Total

区分 Classification	入学定員 Number Admitted Annually	志願者数 Applicants			合格者数 Students Admitted			倍率 Acceptance Rate
		男 Male	女 Female	計 Total	男 Male	女 Female	計 Total	
美術研究科 Graduate School of Fine Arts	251	185 (132)	269 (237)	454 (369)	87 (24)	136 (30)	223 (54)	1.8
音楽研究科 Graduate School of Music	133	107 (8)	232 (11)	339 (19)	36 (4)	78 (2)	114 (6)	2.5
映像研究科 Graduate School of Film and New Media	67	86 (51)	53 (60)	139 (111)	27 (6)	17 (12)	44 (18)	2.1
国際芸術創造研究科 Graduate School of Global Arts	15	14 (8)	17 (28)	31 (36)	2 (4)	5 (6)	7 (10)	2.1
合計 Total	466	392 (199)	571 (336)	963 (535)	152 (38)	236 (50)	388 (88)	2.1

* () 内は、外国人留学生数を示し、外数である。* 倍率は、志願者数÷入学定員 (外国人留学生は含まない)。

大学別科 PRACTICAL MUSIC COURSE

区分 Classification	専攻名 Classification	入学定員 Number Admitted Annually	志願者数 Applicants			合格者数 Students Admitted			倍率 Acceptance Rate	
			男 Male	女 Female	計 Total	男 Male	女 Female	計 Total		
声乐 Vocal Music			5	18	23	1	3	4	5.6	
器楽 Instrumental Music	ピアノ Piano	20	29	51	80	7	12	19		
	オルガン Organ									
	弦楽器 String Instrument									
管・打楽器 Wind and Percussion Instrument										
古楽 Early Music										
邦楽 Traditional Japanese Music	三味線音楽 Shamisen		20	2	7	9	2	4		6
	邦楽囃子 Hogakubayashi									
	事曲 Koto									
	尺八 Shakuhachi									
能楽 Nohgaku										
能楽囃子 Nohgakubayashis										
小計 Sub Total		20	36	76	112	10	19	29	5.6	

附属学校 UPPER SECONDARY EDUCATION

区分 Classification	専攻名 Classification	入学定員 Number Admitted Annually	志願者数 Applicants			合格者数 Students Admitted			倍率 Acceptance Rate
			男 Male	女 Female	計 Total	男 Male	女 Female	計 Total	
音楽学部附属音楽高等学校 The Music High School	作曲 Composition	40	-	1	1	-	1	1	1.9
	ピアノ Piano		3	20	23	3	9	12	
	弦楽器 String Instrument		10	22	32	3	12	15	
	管・打楽器 Wind and Percussion Instrument		5	11	16	1	5	6	
	邦楽 Traditional Japanese Music		-	4	4	-	4	4	
小計 Sub Total		40	18	58	76	7	31	38	1.9

大学間交流協定締結一覧(研究機関を含む)

OVERSEAS AFFILIATED UNIVERSITIES / INSTITUTES

本学では、学生及び教員の大学間交流、共同研究及び共同事業などを行うことを目的として、海外の教育研究機関と国際交流協定を結んでいます。現在、国際交流協定を締結している教育研究機関は、下記のとおりです。

(令和4年5月1日現在)

大学 / 機関 University / Institute	国 / 地域 Country / Region	締結年月日 Date of Conclusion	対象部局 Department
中央美術学院 Central Academy of Fine Arts	中国 China	平成元年 4月 1日 1 April, 1989	美術学部 Fine Arts
ミュンヘン音楽演劇大学 Hochschule für Musik und Theater München	ドイツ Germany	平成元年 7月 31日 31 July, 1989	音楽学部 Music
ソウル大学校美術大学 College of Fine Arts, Seoul National University	韓国 South Korea	平成元年 12月 7日 7 December, 1989	美術学部 Fine Arts
シベリウス音楽院 Sibelius Academy	フィンランド Finland	平成 4年 12月 10日 10 December, 1992	音楽学部 Music
中央音楽学院 Central Conservatory of Music	中国 China	平成 5年 4月 1日 1 April, 1993	音楽学部 Music
ウィーン音楽演劇大学 University of Music and Performing Arts Vienna	オーストリア Austria	平成 8年 5月 27日 27 May, 1996	音楽学部 Music
パリ国立高等音楽舞踊院 Conservatoire National Supérieur de Musique et de Danse de Paris	フランス France	平成 9年 11月 10日 10 November, 1997	音楽学部 Music
英国王立音楽院 Royal Academy of Music	イギリス U.K.	平成 10年 5月 18日 18 May, 1998	音楽学部 Music
清華大学美術学院 Academy of Arts & Design, Tsinghua University	中国 China	平成 12年 11月 7日 7 November, 2000	美術学部 Fine Arts
ソウル大学校音楽大学 College of Music, Seoul National University	韓国 South Korea	平成 13年 4月 24日 24 April, 2001	音楽学部 Music
王立北部音楽院 Royal Northern College of Music	イギリス U.K.	平成 13年 10月 12日 12 October, 2001	音楽学部 Music
ユニバーシティ・フォー・ザ・クリエイティブ・アーツ University for the Creative Arts	イギリス U.K.	平成 14年 5月 13日 13 May, 2002	美術学部 Fine Arts
スミソニアン研究所フリーア美術館、サックラー美術館 Freer Gallery of Art and Arthur M. Sackler Gallery, Smithsonian Institution	アメリカ U.S.A.	平成 14年 7月 30日 30 July, 2002	美術学部・美術館 Fine Arts, Museum
アナドル大学 Anadolu University	トルコ Turkey	平成 14年 12月 20日 20 December, 2002	美術学部 Fine Arts
ワイマール・バウハウス大学 Bauhaus University Weimar	ドイツ Germany	平成 15年 12月 18日 18 December, 2003	美術学部 Fine Arts
ウズベキスタン国立音楽院 State Conservatory of Uzbekistan	ウズベキスタン Uzbekistan	平成 16年 5月 5日 5 May, 2004	音楽学部 Music
リヒテンシュタイン国立大学 Liechtenstein University of Applied Science	リヒテンシュタイン Liechtenstein	平成 16年 6月 30日 30 June, 2004	美術学部 Fine Arts
シカゴ美術館附属美術大学 The School of the Art Institute of Chicago	アメリカ U.S.A.	平成 16年 9月 17日 17 September, 2004	美術学部 Fine Arts
上海音楽学院 Shanghai Conservatory of Music	中国 China	平成 16年 12月 16日 16 December, 2004	音楽学部 Music
ハレ・ブルグ・ギービヒェンシュタイン芸術大学 Burg Giebichenstein University of Art and Design Halle	ドイツ Germany	平成 17年 1月 10日 10 January, 2005	美術学部 Fine Arts
シュトゥットガルト美術大学 State Academy of Visual Arts Stuttgart	ドイツ Germany	平成 17年 1月 12日 12 January, 2005	美術学部 Fine Arts
シドニー大学 The University of Sydney	オーストラリア Australia	平成 17年 5月 3日 3 May, 2005	美術学部 Fine Arts
国立台南芸術大学 Tainan National University of the Arts	台湾 Taiwan	平成 17年 6月 16日 16 June, 2005	美術学部 Fine Arts
中国美術学院 China Academy of Art	中国 China	平成 17年 7月 28日 28 July, 2005	美術学部 Fine Arts
ミマール・シナン美術大学 Mimar Sinan Fine Arts University	トルコ Turkey	平成 17年 10月 10日 10 October, 2005	美術学部 Fine Arts
新疆芸術学院 Xinjiang Arts Institute	中国 China	平成 17年 11月 24日 24 November, 2005	美術学部・音楽学部 Fine Arts, Music
韓国芸術総合学校 Korea National University of Arts	韓国 South Korea	平成 17年 12月 6日 6 December, 2005	全学 All
大邱大学校 Daegu University	韓国 South Korea	平成 18年 3月 7日 7 March, 2006	美術学部 Fine Arts
ウィーン工科大学 建築・地域計画学部 Vienna University of Technology	オーストリア Austria	平成 18年 11月 3日 3 November, 2006	美術学部 Fine Arts
ロンドン芸術大学 University of the Arts London	イギリス U.K.	平成 18年 12月 1日 1 December, 2006	美術学部 Fine Arts
パリ国立高等美術学校 Ecole nationale supérieure des Beaux-Arts de Paris	フランス France	平成 19年 4月 5日 5 April, 2007	美術学部 Fine Arts
韓国映画アカデミー Korean Academy of Film Arts	韓国 South Korea	平成 19年 8月 3日 3 August, 2007	大学院映像研究科 Film and New Media
ヴロツワフ美術大学 Academy of Fine Arts in Wrocław	ポーランド Poland	平成 19年 8月 31日 31 August, 2007	美術学部 Fine Arts

大学 / 機関 University / Institute	国 / 地域 Country / Region	締結年月日 Date of Conclusion	対象部局 Department
ラサール芸術大学 LASALLE College of The Arts	シンガポール Singapore	平成 19年 9月 28日 28 September, 2007	美術学部 Fine Arts
グリフィス大学 Griffith University	オーストラリア Australia	平成 19年 9月 28日 28 September, 2007	美術学部 Fine Arts
ミラノ工科大学 Politecnico di Milano	イタリア Italy	平成 20年 10月 24日 24 October, 2008	美術学部 Fine Arts
ウィーン応用芸術大学 University of Applied Arts Vienna	オーストリア Austria	平成 21年 2月 20日 20 February, 2009	美術学部 Fine Arts
国立台湾芸術大学 National Taiwan University of Arts	台湾 Taiwan	平成 21年 6月 8日 8 June, 2009	美術学部 Fine Arts
韓国傳統文化大學校 Korea National University of Cultural Heritage	韓国 South Korea	平成 21年 6月 23日 23 June, 2009	大学院美術研究科 Fine Arts
トリノ工科大学 Politecnico di Torino	イタリア Italy	平成 21年 7月 9日 9 July, 2009	美術学部 Fine Arts
国立台北芸術大学 Taipei National University of the Arts	台湾 Taiwan	平成 21年 7月 27日 27 July, 2009	美術学部 Fine Arts
ロイヤルアカデミー・スクールズ The Royal Academy Schools	イギリス U.K.	平成 22年 4月 1日 1 April, 2010	大学院美術研究科 Fine Arts
ナント芸術大学 The Nantes School of art	フランス France	平成 22年 6月 17日 17 June, 2010	大学院美術研究科 Fine Arts
カタルーニャ工科大学 バルセロナ建築学部 Universitat Politècnica de Catalunya, Escola Tècnica Superior d'Arquitectura de Barcelona	スペイン Spain	平成 22年 7月 9日 9 July, 2010	美術学部建築科 Fine Arts
アアルト大学 美術デザイン建築学部 Aalto University, School of Arts, Design and Architecture	フィンランド Finland	平成 23年 1月 11日 11 January, 2011	美術学部建築科 Fine Arts
ウィーン美術アカデミー 美術学部、建築学部 The Academy of Fine Arts Vienna, Institute for Art and Architecture and Institute for Fine Arts	オーストリア Austria	平成 24年 7月 19日 19 July, 2012	美術学部 Fine Arts
エコール・ブール国立工芸学校 工芸科 ÉCOLE BOULLE, École Supérieure d'Arts appliqués, Department of Crafts	フランス France	平成 24年 10月 9日 9 October, 2012	美術学部工芸科 Fine Arts
グラスゴー美術大学 The Glasgow School of Art	イギリス U.K.	平成 25年 5月 24日 24 May, 2013	美術学部 Fine Arts
シラバコーン大学 Silpakorn University	タイ Thailand	平成 25年 8月 2日 2 August, 2013	美術学部 Fine Arts
ベツァルエル美術デザインアカデミー Bezalel Academy of Arts and Design, Jerusalem	イスラエル Israel	平成 26年 1月 21日 21 January, 2014	美術学部 Fine Arts
敦煌研究院 Dunhuang Research Academy	中国 China	平成 26年 2月 20日 20 February, 2014	大学院美術研究科・ 社会連携センター Fine Arts, Public Collaboration Center
ジュネーブ音楽大学 Haute Ecole de Musique de Geneve	スイス Switzerland	平成 26年 6月 1日 1 June, 2014	音楽学部 Music
広州美術学院 Guangzhou Academy of Fine Arts	中国 China	平成 26年 9月 22日 22 September, 2014	美術学部 Fine Arts
ベトナム美術大学 Vietnam University of Fine Arts	ベトナム Vietnam	平成 27年 3月 20日 20 March, 2015	美術学部 Fine Arts
国立台湾師範大学 National Taiwan Normal University	台湾 Taiwan	平成 27年 4月 24日 24 April, 2015	美術学部 Fine Arts
リスト音楽院 The Liszt Ferenc Academy of Music	ハンガリー Hungary	平成 27年 7月 24日 24 July, 2015	音楽学部 Music
国立高等装飾芸術学校 Ecole nationale supérieure des Arts Décoratifs	フランス France	平成 27年 9月 1日 1 September, 2015	大学院映像研究科 Film and New Media
ベルリン芸術大学 Berlin University of the Arts	ドイツ Germany	平成 27年 10月 9日 9 October, 2015	音楽 Music
チューリッヒ芸術大学 Zürcher Hochschule der Künste	スイス Switzerland	平成 28年 5月 18日 18 May, 2016	美術学部 Fine Arts
フランス国立映画学校 (フェミス) École Nationale Supérieure des Métiers de l'Image et du Son (La Fémis)	フランス France	平成 28年 6月 1日 1 June, 2016	大学院映像研究科 Film and New Media
メルボルン大学美術音楽学部 The University of Melbourne, Faculty of Fine Arts and Music	オーストラリア Australia	平成 29年 2月 3日 3 February, 2017	美術学部 Fine Arts
淑明女子大校 Sookmyung Women's University	韓国 South Korea	平成 29年 2月 28日 28 February, 2017	美術学部 Fine Arts
ミュンスター美術アカデミー Academy of Fine Arts Münster	ドイツ Germany	平成 29年 4月 3日 3 April, 2017	美術学部 Fine Arts
リュベック音楽大学 Musikhochschule Lübeck Germany	ドイツ Germany	平成 29年 5月 23日 23 May, 2017	音楽学部 Music
アテネ国立芸術大学 Athens School of Fine Arts Greece	ギリシア Greece	平成 29年 6月 15日 15 June, 2017	美術学部 Fine Arts

外国人留学生

INTERNATIONAL STUDENTS

外国人留学生在籍者数 NUMBER OF INTERNATIONAL STUDENTS

(令和4年5月1日現在)

大学 / 機関 University / Institute	国 / 地域 Country / Region	締結年月日 Date of Conclusion	対象部局 Department
ヴァイマル古典財団 Klassik Stiftung Weimar Germany	ドイツ Germany	平成 29 年 8 月 15 日 15 August, 2017	美術学部芸術学科 Aesthetics and Art History, Fine Arts
ヴュルツブルク・シュヴァインフルト応用科学大学 University of Applied Sciences Würzburg-Schweinfurt Germany	ドイツ Germany	平成 29 年 9 月 14 日 14 September, 2017	美術学部 Fine Arts
テヘラン芸術大学映画演劇学部 Cinema and Theatre Faculty, University of Art Iran	イラン Iran	平成 29 年 10 月 1 日 1 October, 2017	大学院映像研究科 Film and New Media
オスロ国立芸術アカデミー Oslo National Academy of the Arts Norway	ノルウェー Norway	平成 30 年 1 月 22 日 22 January, 2018	美術学部 Fine Arts
上海大学上海美術学院 Shanghai Academy of Fine Arts China	中国 China	平成 30 年 2 月 23 日 23 February, 2018	美術学部 Fine Arts
浙江師範大学美術学院 Zhejiang Normal University College of Fine Arts	中国 China	平成 30 年 5 月 22 日 22 May, 2018	美術学部 Fine Arts
コリングデザイン大学 Design School Kolding	デンマーク Denmark	平成 31 年 1 月 25 日 25 January, 2019	美術学部 Fine Arts
トリニティ・ラバン音楽院 Trinity Laban Conservatoire of Music and Dance	イギリス U.K.	平成 31 年 2 月 4 日 4 February, 2019	音楽学部 Music
ミュンヘン美術アカデミー Academy of Fine Arts, Munich	ドイツ Germany	令和元年 7 月 10 日 10 July, 2019	美術学部 Fine Arts
マルチメディア大学クリエイティブ・マルチメディア学部 Multimedia University Faculty of Creative Multimedia	マレーシア Malaysia	令和元年 10 月 10 日 10 October, 2019	大学院映像研究科 Film and New Media
湖北美術学院 Hubei Institute of Fine Arts	中国 China	令和 2 年 1 月 17 日 17 January, 2020	美術学部 Fine Arts
西安美術学院 Xi'an Academy of Fine Arts	中国 China	令和 2 年 9 月 28 日 28 September, 2020	美術学部 Fine Arts
モデナ視覚芸術財団 Fondazione Modena Arti Visive	イタリア Italy	令和 2 年 12 月 17 日 17 December, 2020	美術学部 Fine Arts

(国 / 地域)	美術 Fine Arts				音楽 Music				映像 Film and New Media			国際芸術創造 Global Arts			合計 Total			
	美術研究科 Graduate School of Fine Arts			美術学部 Faculty of Fine Arts	音楽研究科 Graduate School of Music			音楽学部 Faculty of Music	映像研究科 Graduate School of Film and New Media			国際芸術創造研究科 Graduate School of Global Arts			男 Male	女 Female	計 Total	
	博士 Doctor	修士 Master	研究生 Research		博士 Doctor	修士 Master	研究生 Research		博士 Doctor	修士 Master	研究生 Research	博士 Doctor	修士 Master	研究生 Research				
中華人民共和国 China	40 (2)	65	25	4	6 (1)	11	4	1	3	44	3	3	9	3	92 (2)	129 (1)	221 (3)	
大韓民国 South Korea	7 (1)	9 (2)	3	1	2								2	2	5 (3)	21 (3)	26 (3)	
台湾 Taiwan	3	4	2	1	1	1				2				1	8 (0)	7 (0)	15 (0)	
アメリカ合衆国 U.S.A.	1 (1)		1 (1)		1 (1)			1		1					3 (3)	3 (1)	6 (4)	
フランス共和国 France		2					1						2 (2)		3 (1)	2 (1)	5 (2)	
ブラジル連邦共和国 Brazil		3 (1)			1 (1)								1 (1)		2 (1)	3 (2)	5 (3)	
タイ王国 Thailand	1 (1)	2 (2)							1 (1)				1		1 (1)	4 (3)	5 (4)	
ロシア連邦 Russia		1 (1)				1	1 (1)						1 (1)		1 (3)	3 (3)	4 (3)	
ドイツ連邦共和国 Germany			1 (3)												3 (3)	1 (3)	4 (3)	
英国 U.K.	2 (1)												2		2 (1)	2 (1)	4 (1)	
オーストラリア連邦 Austria							2 (2)						1 (1)	1	3 (2)	1 (1)	4 (3)	
イスラエル国 Israel		3 (3)													1 (1)	2 (2)	3 (3)	
ギリシャ共和国 Greece	1 (1)												1 (1)			2 (2)	2 (2)	
ベラルーシ共和国 Belarus		1 (1)						1							1 (1)	1 (1)	2 (1)	
フィリピン共和国 Philippines													1 (1)	1 (1)	1 (1)	1 (1)	2 (2)	
エジプト・アラブ共和国 Egypt	2 (2)														2 (2)		2 (2)	
オーストリア共和国 Austria		2 (1)														2 (1)	2 (1)	
トルコ共和国 Turkey									1 (1)					1 (1)		2 (2)	2 (2)	
セルビア共和国 Serbia			1 (1)													1 (1)	1 (1)	
アラブ首長国連邦 UAE		1														1	1	
香港特別行政区 Hong Kong		1														1	1	
カナダ Canada													1 (1)			1 (1)	1 (1)	
チリ共和国 Chile													1 (1)		1 (1)		1 (1)	
バングラデシュ人民共和国 Bangladesh		1 (1)														1 (1)	1 (1)	
ボスニア・ヘルツェゴビナ Bosnia and Herzegovina	1 (1)															1 (1)	1 (1)	
コンゴ民主共和国 Republic of Congo	1 (1)															1 (1)	1 (1)	
マレーシア Malaysia				1 (1)												1 (1)	1 (1)	
フィンランド共和国 Finland													1			1	1	
アイルランド Ireland													1 (1)			1 (1)	1 (1)	
スリナム共和国 Republic of Suriname	1															1	1	
オランダ王国 Netherlands				1												1	1	
イラン・イスラム共和国 Iran													1 (1)			1 (1)	1 (1)	
チェコ共和国 Czech Republic		1 (1)														1 (1)	1 (1)	
計 Sub Total	60 (11)	97 (13)	35 (5)	8 (1)	11 (3)	13 (3)	8 (3)	3	-	3 (2)	49 (3)	3	14 (7)	15 (2)	10 (5)	132 (21)	197 (31)	329 (52)
合計 Total		200 (30)				35 (6)				55 (2)			39 (14)					

* 大学間交流協定に基づく短期受入留学生は含まない。在籍者数であり、未渡日者、休学者を含む。()内は、国費留学生数を示し、内数である。



施設・設備

FACILITIES

土地及び建物 LAND AND BUILDINGS

(令和3年5月1日現在)

校地 Campus	所在地 Address	所属 Division	建物(延面積) Building (Total Floor Space)	土地 Land	
上野校地 Ueno	東京都台東区上野公園 12-8 12-8, Ueno Park, Taïto-ku, Tokyo	大学本部棟 Administration Building			
		保健管理センター Health Care Service Center	2,491 m ²		
		社会連携センター Public Collaboration Center			
		アーツ&サイエンス ラボ Arts & Science LAB.	1,498 m ²		
		大学会館 University Hall	1,517 m ²		
		美術学部 Faculty of Fine Arts			
		芸術情報センター Art Media Center -AMC-	37,354 m ²		
		音楽学部 Faculty of Music			
		言語・音声トレーニングセンター Training Center For Foreign Languages and Diction	25,386 m ²		
		演奏芸術センター Performing Arts Center -PAC-		66,193 m ²	
		奏楽堂 Sogakudo Concert Hall	6,540 m ²		
		音楽学部附属音楽高等学校 The Music High School	3,055 m ²		
		国際芸術リソースセンター International Resource Center of the Arts	5,758 m ²		
		大学美術館 The University Art Museum	8,720 m ²		
陳列館 The University Art Museum (Chinretsukan Gallery)	430 m ²				
正木記念館 The University Art Museum (Masaki Memorial Gallery)	474 m ²				
招聘教員宿泊施設 Ueno Global Residence	579 m ²				
不忍荘 Shinobazu-So Guesthouse	209 m ²				
東京都台東区上野桜木 1-14-6 1-14-65, Uenosakuragi, Taïto-ku, Tokyo	体育館 Gymnasium	2,452 m ²	3,172 m ²		
上野校地小計 Ueno Sub Total			96,463 m ²	69,365 m ²	
奈良校地 Nara	奈良県奈良市登大路町 6 6, Noboriojicho, Nara-shi, Nara	美術学部附属古美術研究施設 Institute of Ancient Art Research	1,036 m ²	1,792 m ²	
取手校地 Toride	茨城県取手市小文間 5000 番地 5000, Omonma, Toride-shi, Ibaraki	共通工房・専門教育棟・メディア教育棟 Common Workshops, Specialized Classes, Media Classes	16,177 m ²		
		福利施設 Welfare Facilities	673 m ²		
		短期宿泊施設(利根川荘) Short-term Lodging (Tonegawaso)	485 m ²	164,095 m ²	
		大学美術館取手館 The University Art Museum, Toride Annex	2,946 m ²		
		アートヴィレッジ Art Village	60 m ²		
取手校地小計 Toride Sub Total			20,341 m ²	164,095 m ²	
松戸校地 Matsudo	千葉県松戸市新松戸 7 丁目 376 番地 7-376, Shinmatsudo, Matsudo-shi, Chiba	国際交流会館(令和3年度閉寮) International House	1,592 m ²	2,088 m ²	
横浜校地 Yokohama	神奈川県横浜市中区本町 4-44 4-44, Honcho, Naka-ku, Yokohama-shi, Kanagawa	大学院映像研究科 Graduate School of Film and New Media	1,517 m ²	825 m ²	
		神奈川県横浜市中区海岸通 4-23 万国橋会議センター 3F 3F, Bankokubashi Kaigi Center, 4-23, Kaigandori, Naka-ku, Yokohama-shi, Kanagawa	大学院映像研究科 Graduate School of Film and New Media	794 m ²	—
		神奈川県横浜市中区山下町 116 116, Yamashitacho, Naka-ku, Yokohama-shi, Kanagawa	大学院映像研究科 Graduate School of Film and New Media	2,356 m ²	1,102 m ²
横浜校地小計 Yokohama Sub Total			4,667 m ²	1,927 m ²	
千住校地 Senju	東京都足立区千住 1-25-1 1-25-1, Senju, Adachi-ku, Tokyo	音楽学部・大学院国際芸術創造研究科 Faculty of Music, Graduate School of Global Arts	6,546 m ²	4,045 m ²	
東和校地 Touwa	東京都足立区東和 3-12-30 3-12-30, Touwa, Adachi-ku, Tokyo	藝心寮(学生寮) Geishin-Ryo Residence	8,846 m ²	7,811 m ²	
新宿校地 Shinjuku	東京都新宿区愛住町 2-5 2-5, Aizumi-cho, Shinjuku-ku, Tokyo	美術愛住館(展示施設) Bijutsu-Aizumikan	579 m ²	350 m ²	
合計 Total			140,070 m ²	251,473 m ²	

上野校地 UENO



大学本部棟・保健管理センター・社会連携センター
Administration Building, Health Care Service Center,
Public Collaboration Center



アーツ&サイエンス ラボ
Arts & Science LAB.



大学会館
University Hall



奏楽堂
Sogakudo Concert Hall



大学美術館
The University Art Museum



大学美術館陳列館
The University Art Museum (Chinretsukan Gallery)



正木記念館
The University Art Museum (Masaki Memorial Gallery)



国際芸術リソースセンター
(附属図書館等)
International Resource Center of the Arts



美術学部中央棟
Main Building, Faculty of Fine Arts



美術学部総合工房棟
Factory Complex, Faculty of Fine Arts



音楽学部 3号館
Building III, Faculty of Music



音楽学部 5号館
Building V, Faculty of Music



赤レンガ1号館
Old Brick Building I



音楽学部附属音楽高等学校
The Music High School Attached to the Faculty of Music



招聘教員宿泊施設
Ueno Global Residence



千住校舎
Senju Building, Faculty of Music and
Graduate School of Global Arts

取手校地 TORIDE



共通工房棟(左) 専門教育棟(中央)
メディア教育棟(右)
Left: Common Workshops, Center: Specialized Classes
Right: Media Classes, Faculty of Fine Arts



共通工房棟
Common Workshops, Faculty of Fine Arts

横浜校地 YOKOHAMA



馬車道校舎
Bashamichi Building, Graduate School of Film and
New Media



藝心寮(学生寮)
Geishin-Ryo Residence

貸借対照表及び損益計算書

BALANCE SHEET AND STATEMENT OF PROFITS AND LOSSES

貸借対照表 BALANCE SHEET

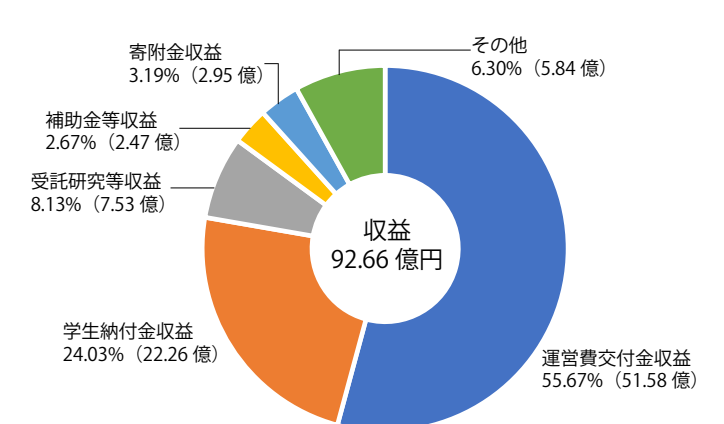
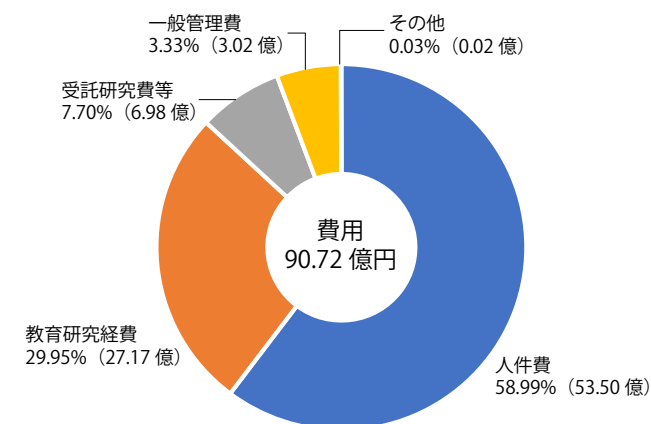
(単位：千円)

	令和2年度 2020	令和3年度 2021
資産の部		
固定資産		
有形固定資産		
土地	37,292,400	37,292,400
建物その他	21,185,826	20,674,808
工具器具備品	525,806	548,579
図書	1,443,347	1,479,149
美術品・收藏品	4,962,874	4,992,479
車両運搬具	1,561	6,783
建設仮勘定	120,012	679,851
有形固定資産合計	65,531,829	65,674,051
無形固定資産		
特許権	2,892	2,043
商標権	1,574	1,311
ソフトウェア	5,812	4,030
その他	2,333	2,358
無形固定資産合計	12,614	9,746
投資その他の資産		
投資有価証券	698,036	798,762
その他	30,479	29,770
投資その他の資産合計	728,515	828,533
固定資産合計	66,272,959	66,512,332
流動資産		
現金及び預金	4,879,504	4,045,155
有価証券	—	199,763
その他	397,295	320,451
流動資産合計	5,276,803	4,565,370
資産合計	71,549,763	71,077,702
負債の部		
固定負債		
資産見返負債	3,862,718	4,225,245
退職給付引当金	7,017	8,382
長期未払金	67,364	7,201
長期前受収益	1,939,514	1,851,354
資産除去債務	71,088	72,484
固定負債合計	5,947,703	6,164,668
流動負債		
運営費交付金債務	404,759	—
寄附金債務	2,820,139	2,707,896
預り金	365,033	371,572
その他	1,569,916	1,494,813
流動負債合計	5,159,851	4,574,282
負債合計	11,107,555	10,738,950
純資産の部		
資本金		
政府出資金	56,136,808	56,136,808
資本金合計	56,136,808	56,136,808
資本剰余金		
資本剰余金	3,449,107	3,111,801
資本剰余金合計	3,449,107	3,111,801
利益剰余金		
前中期目標期間繰越積立金	71,036	71,036
教育研究・組織運営改善積立金	538,679	580,386
積立金	23,991	23,991
当期末処分利益	222,583	414,726
利益剰余金合計	856,291	1,090,141
純資産合計	60,442,207	60,338,752
負債純資産合計	71,549,763	71,077,702

損益計算書 STATEMENT OF PROFITS AND LOSSES

(単位：千円)

	令和2年度 2020	令和3年度 2021
経常費用		
業務費		
教育経費	1,589,221	1,654,301
研究経費	404,770	499,975
教育研究支援経費	348,703	562,832
受託研究費	335,216	473,503
共同研究費	5,746	7,906
受託事業費等	307,751	217,075
役員人件費	76,135	125,960
教員人件費	4,051,285	4,060,732
職員人件費	1,167,004	1,164,262
一般管理費	494,998	302,306
財務費用	3,851	2,664
雑損	—	86
経常費用合計	8,784,685	9,071,609
経常収益		
運営費交付金収益	4,839,411	5,158,746
授業料収益	1,663,850	1,784,367
入学金収益	310,200	315,727
検定料収益	126,252	126,665
入場料収益	4,913	33,553
講習料収益	33,863	52,014
受託研究収益	329,194	522,272
共同研究収益	5,639	8,034
受託事業等収益	319,960	223,146
寄附金収益	321,560	295,468
施設費収益	291,861	128,186
補助金等収益	291,653	247,663
財務収益	1,173	68
雑益	175,717	197,002
その他	212,546	173,197
経常収益合計	8,927,797	9,266,116
経常利益	143,112	194,507
臨時損失	46,313	806
臨時利益	10,117	129,314
目的積立金取崩額	115,666	91,711
当期総利益	222,583	414,726



所蔵品・蔵書・楽器

ART COLLECTION・LIBRARY COLLECTION・MUSICAL INSTRUMENTS

美術工芸品・標本・資料 ART WORKS AND SPECIMENS

(令和4年5月1日現在)

分類 Classification	数量 Quantity	分類 Classification	数量 Quantity
文化財 Designated Cultural Properties	33	雑美術工芸品 Various Craft Works	556
東洋画真蹟 Eastern-style Paintings, Original	1,973	デザイン Design	25
東洋画模本 Eastern-style Paintings, Copy	5,208	雑標本 Various Specimens	838
西洋画 Western-style Paintings	1,331	写真 Photographs	516
版画 Prints	685	写真種板 Photographic Plates	79
書蹟 Calligraphies	55	石膏標本 Plaster Samples	379
彫刻 Sculptures	1,346	音楽資料 Musical Materials	327
金工 Metal Works	1,825	学生制作品 (音楽) Student Works (Music)	22
漆工 Lacquer Works	1,265	学生制作品 (映像) Student Works (Film and New Media)	15
陶磁器 Ceramic Works	812	版木 Woodblocks	9
染織 Textiles	239	複製 Replicas	1,281
建築製図・模型 Architectural Materials	195	拓本 Rubblings	454
考古 Archeological Objects	488	教育研究資料 Research Materials	6
学生制作品 (美術) Student Works	10,377		
合計 Total			30,339

* 台帳上の登録件数による。

楽器 MUSICAL INSTRUMENTS

(令和4年5月1日現在)

分類 Classification	数量 Quantity	分類 Classification	数量 Quantity
鍵盤楽器 Keyboard Instruments	383	金管楽器 Various Specimens	183
弦楽器 String Instruments	155	打楽器 Percussion Instruments	693
木管楽器 Wooden Wind-Instruments	229	邦楽器 Japanese Instruments	692
古楽器 Period Instruments	140	民族楽器 Ethnic Instruments	326
合計 Total			2,801

蔵書冊数 UNIVERSITY LIBRARY COLLECTION

(令和4年5月1日現在)

分類 Classification	数量 Quantity
和書 Books in Japanese	225,491 冊
洋書 Books in other Languages	66,732 冊
楽譜 Scores	74,130 冊
レコード Records (LP)	11,329 点
コンパクトディスク Compact Discs	14,716 点
レーザーディスク Laser Discs	1,130 点
ビデオカセット Video Cassettes	1,087 点
マイクロフィルム Microfilms	1,400 点
マイクロフィッシュ Microfiches	3,702 点
DVD DVDs	2,409 点
合計 Total	402,126 点

雑誌 JOURNALS

分類 Classification	タイトル数 Titles
和雑誌 Japanese Journals	3,776
洋雑誌 Foreign Journals	1,220
合計 Total	4,996

上野校地配置図

UENO CAMPUS



- ① 美術学部絵画棟
Painting
- ② // 彫刻棟
Sculpture
- ③ // 金工棟
Metal Arts
- ④ // 総合工房棟 (A棟)
Factory Complex (A)
- ⑤ // 総合工房棟 (B棟)
Factory Complex (B)
- ⑥ // 総合工房棟 (C棟)
Factory Complex (C)
- ⑦ // 中央棟
Main Building (Classrooms, Administrative Affairs)
- ⑧ 国際芸術リソースセンター (A棟)
(附属図書館等)
International Resource Center of the Arts (A)
- ⑨ 国際芸術リソースセンター (B棟)
(附属図書館等)
International Resource Center of the Arts (B)
- ⑩ 陳列館
The University Art Museum (Chinretsukan Gallery)
- ⑪ 正木記念館
The University Art Museum (Masaki Memorial Gallery)
- ⑫ 大学美術館
The University Art Museum
- ⑬ 第1守衛所
Gatehouse I
- ⑭ 第2守衛所
Gatehouse II
- ⑮ 赤レンガ1号館
Old Brick Building I
- ⑯ 赤レンガ2号館
Old Brick Building II
- ⑰ 音楽学部1号館
Building I
- ⑱ // 2号館
Building II
- ⑲ // 3号館
Building III
- ⑳ // 4号館
Building IV
- ㉑ // 5号館
Building V
- ㉒ // 練習ホール館
Auditoriums
- ㉓ 奏楽堂
Sogakudo Concert Hall
- ㉔ 音楽学部附属音楽高等学校
The Music High School
- ㉕ 大学本部棟・保健管理センター
・社会連携センター
Administration Building, Health Care Service Center,
Public Collaboration Center
- ㉖ 大学会館 (一部工事中)
University Hall
- ㉗ 不忍荘
Shinobazu-So Guesthouse
- ㉘ アーツ & サイエンス ラボ
Arts & Science LAB.
- ㉙ 国際交流拠点 (仮称)
International Building
- ㉚ 体育館
Gymnasium
- ㉛ 招聘教員宿泊施設
Ueno Global Residence

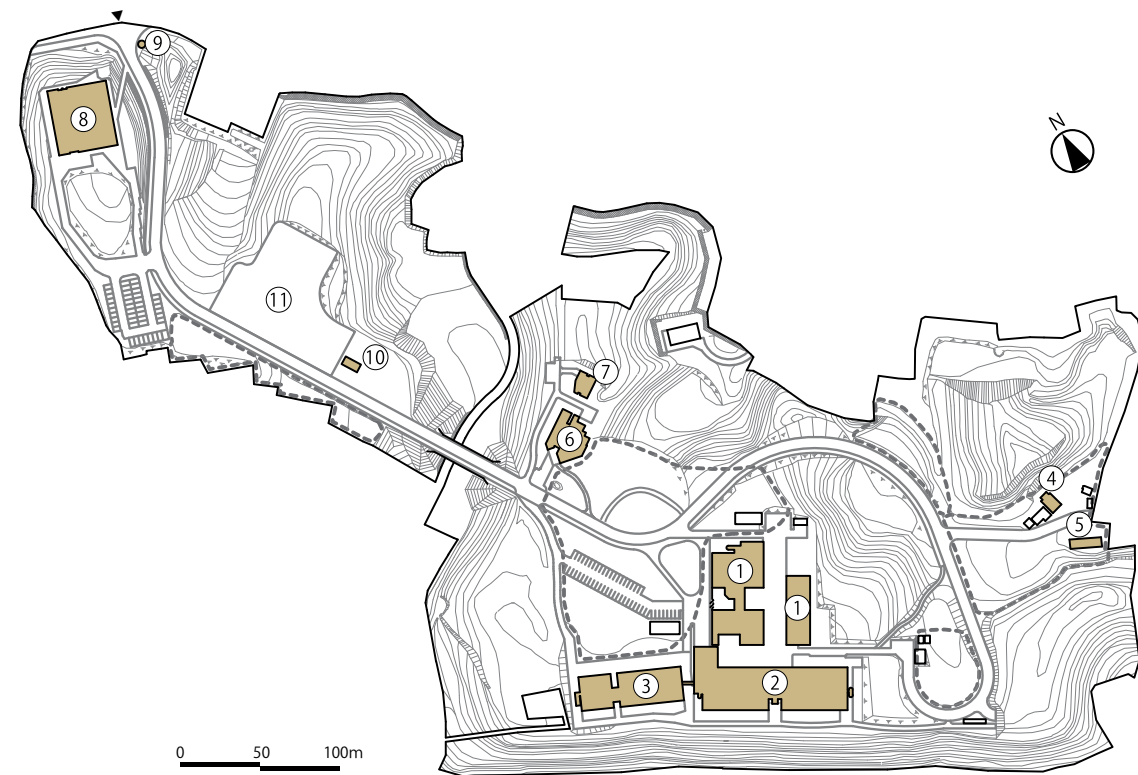


取手校地配置図

TORIDE CAMPUS



- ① 美術学部共通工房棟
Common Workshops
- ② // 専門教育棟
Specialized Classes
- ③ メディア教育棟
(美術学部先端芸術表現科
附属図書館分室)
Media Classes
- ④ 美術学部登窯
Potter's Kilns
- ⑤ 野外制作場
Outdoor Work Space
- ⑥ 福利施設
Welfare Facilities
- ⑦ 短期宿泊施設(利根川荘)
Short-term Lodging (Tonegawaso)
- ⑧ 大学美術館取手館
The University Art Museum, Toride Annex
- ⑨ 守衛所
Gatehouse
- ⑩ アートヴィレッジ
Art Village
- ⑪ 屋外運動場
Sports Ground
- 屋外展示・実習スペース
Outdoor Exhibition and Practice Space



横浜校地配置図

YOKOHAMA CAMPUS



① 馬車道校舎
Bashamichi Building



② 万国橋校舎
Bankokubashi Building



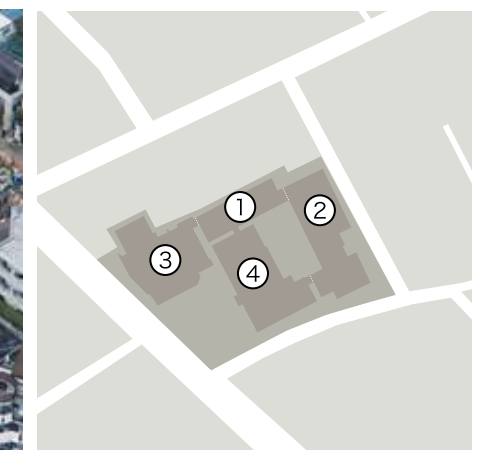
③ 元町中華街校舎
Motomachichukagai Building

千住校地配置図

SENJU CAMPUS



① A棟 Building A ② B棟 Building B ③ C棟(第7ホール) Building C ④ D棟(事務室・スタジオ) Building D



所在地

ADDRESSES

名称 Name of Institutions	所在地 Mailing Address	電話番号 Telephone Number
上野校地 Ueno	〒 110-8714 東京都台東区上野公園 12-8 12-8, Ueno Park, Taito-ku, Tokyo, 110-8714	総務課 General Affairs 050-5525-2013
		戦略企画課 Strategic Planning 050-5525-2045
		国際企画課 International Affairs 050-5525-2773
		社会連携課 Public Collaboration 050-5525-2034
		学生課 Student Affairs 050-5525-2066
		施設課 Facilities 050-5525-2083
		美術学部 Faculty of Fine Arts 050-5525-2115
		音楽学部 Faculty of Music 050-5525-2303
		附属図書館 University Library 050-5525-2420
		大学美術館 The University Art Museum 050-5525-2439
音楽学部附属音楽高等学校 The Music High School 050-5525-2406		
取手校地 Toride	〒 302-0001 茨城県取手市小文間 5000 番地 5000, Omonma, Toride-shi, Ibaraki, 302-0001	050-5525-2543
横浜校地 Yokohama	〒 231-0005 神奈川県横浜市中区本町 4-44 4-44, Honcho, Naka-ku, Yokohama-shi, Kanagawa, 231-0005	馬車道校舎 Bashamichi Building 050-5525-2677
	〒 231-0023 神奈川県横浜市中区山下町 116 116, Yamashitacho, Naka-ku, Yokohama-shi, Kanagawa, 231-0023	元町中華街校舎 Motomachichukagai Building —
	〒 231-0002 神奈川県横浜市中区海岸通 4-23 万国橋会議センター 3F 3F, Bankokubashi Kaigi Center, 4-23, Kaigandori, Naka-ku, Yokohama-shi, Kanagawa, 231-0002	万国橋校舎 Bankokubashi Building —
千住校地 Senju	〒 120-0034 東京都足立区千住 1-25-1 1-25-1, Senju, Adachi-ku, Tokyo, 120-0034	050-5525-2727
体育館 Gymnasium	〒 110-0002 東京都台東区上野桜木 1-14-6 1-14-65, Uenosakuragi, Taito-ku, Tokyo	050-5525-2291
美術学部附属古美術研究施設 Institute of Ancient Art Research	〒 630-8213 奈良県奈良市登大路町 6 6, Noboriojicho, Nara-shi, Nara, 630-8213	050-5525-2779
藝心寮 Geishin-Ryo Residence	〒 120-0003 東京都足立区東和 3-12-30 3-12-30, Touwa, Adachi-ku, Tokyo, 120-0003	—

